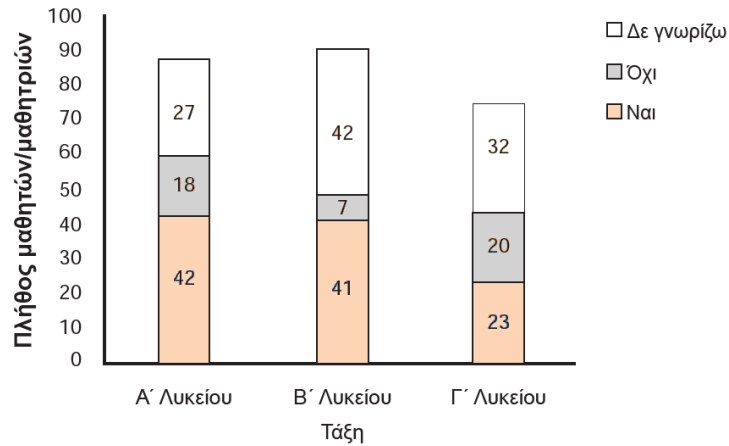


### Δραστηριότητα

Διενεργήθηκε μια έρευνα σε μαθητές/μαθήτριες Λυκείου και οι απαντήσεις τους αναπαριστώνται στο παρακάτω ραβδόγραμμα.



A) Συμπληρώστε τα κενά στις παρακάτω προτάσεις:

- Το παραπάνω ραβδόγραμμα είναι \_\_\_\_\_ ραβδόγραμμα.
- Οι μαθητές/τριες της Α' Λυκείου που συμμετείχαν στην έρευνα ήταν \_\_\_\_\_
- Οι μαθητές/τριες της Β' Λυκείου που συμμετείχαν στην έρευνα ήταν \_\_\_\_\_
- Οι μαθητές/τριες της Γ' Λυκείου που συμμετείχαν στην έρευνα ήταν \_\_\_\_\_
- Οι μαθητές/τριες συνολικά που συμμετείχαν στην έρευνα ήταν \_\_\_\_\_
- Οι μαθητές/τριες που απάντησαν ΝΑΙ είναι \_\_\_\_\_
- Οι μαθητές/τριες που απάντησαν ΟΧΙ είναι \_\_\_\_\_
- Οι μαθητές/τριες που απάντησαν ΔΕΝ ΓΝΩΡΙΖΩ είναι \_\_\_\_\_

B) Να φτιάξετε τον πίνακα συνάφειας συχνοτήτων μαθητών/τριών και των απαντήσεών τους σε ερώτημα.

**Πίνακας Ι. Πίνακας συνάφειας συχνοτήτων μαθητών/τριών και απαντήσεων σε ερώτημα.**

		Τροχαίο Ατύχημα			Σύνολο
		Ναι	Όχι	Δεν γνωρίζω	
Μαθητές/τριες	A Λυκείου				
	B Λυκείου				
	Γ Λυκείου				
	Σύνολο				

Γ) Να φτιάξετε τον πίνακα συνάφειας σχετικών συχνοτήτων ως προς το σύνολο των μαθητών/τριών.

**Πίνακας ΙΙ. Πίνακας συνάφειας σχετικών συχνοτήτων ως προς το σύνολο των μαθητών/τριών.**

		Απαντήσεις			Σύνολο
		Ναι	Όχι	Δεν γνωρίζω	
Μαθητές/τριες	A Λυκείου				
	B Λυκείου				
	Γ Λυκείου				
	Σύνολο				

Δ) Συμπληρώστε τα κενά στις παρακάτω προτάσεις:

- Το ποσοστό των μαθητών/τριών της Α΄ Λυκείου που συμμετείχαν στην έρευνα ήταν \_\_\_\_\_
- Το ποσοστό των μαθητών/τριών της Β΄ Λυκείου που συμμετείχαν στην έρευνα ήταν \_\_\_\_\_
- Το ποσοστό των μαθητών/τριών της Γ΄ Λυκείου που συμμετείχαν στην έρευνα ήταν \_\_\_\_\_
- Το ποσοστό των μαθητών/τριών που απάντησαν ΝΑΙ ήταν \_\_\_\_\_
- Το ποσοστό των μαθητών/τριών που απάντησαν ΟΧΙ ήταν \_\_\_\_\_
- Το ποσοστό των μαθητών/τριών που απάντησαν ΔΕΝ ΓΝΩΡΙΖΩ ήταν \_\_\_\_\_

Ε) Να φτιάξετε το ομαδοποιημένο ραβδόγραμμα του πίνακα ΙΙ.

