



Καρμελίτα



Ηλέκτρα

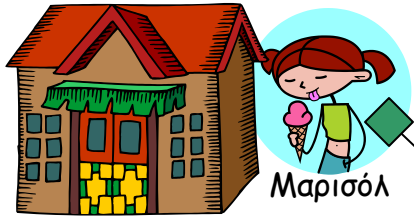
30μ.

70μ.



Χοσέ Λουίς

30μ.



Μαρισόλ

25μ.

15μ.



Αριστοτέλης



Αχμέτ

Λύσε τα πιο κάτω προβλήματα:

1. Η Καρμελίτα θέλει να επισκεφτεί την Ηλέκτρα.

✿ Πόσα μέτρα θα περπατήσει;

✿ Πόσα εκατοστά θα περπατήσει;.....

✿ Πόσα χιλιοστά θα περπατήσει;.....

2. Ο Αριστοτέλης θα επισκεφτεί την Μαρισόλ.

✿ Πόσα μέτρα θα περπατήσει;

✿ Πόσα εκατοστά θα περπατήσει;.....

✿ Πόσα χιλιοστά θα περπατήσει;.....

3. Ο Αχμέτ θέλει να επισκεφτεί την Καρμελίτα.

✿ Πόσα μέτρα θα περπατήσει;

✿ Πόσα εκατοστά θα περπατήσει;.....

✿ Πόσα χιλιοστά θα περπατήσει;.....

4. Ο Χοσέ Λουίς θα επισκεφτεί τον Αριστοτέλη.

✿ Πόσα μέτρα θα περπατήσει;

✿ Πόσα εκατοστά θα περπατήσει;.....

✿ Πόσα χιλιοστά θα περπατήσει;.....