

Δεν αγγίζουμε καλώδια και πρίζες με βρεγμένα χέρια γιατί υπάρχει κίνδυνος ηλεκτροπληξίας.



Δεν χρησιμοποιούμε ηλεκτρικές συσκευές όταν κάνουμε μπάνιο γιατί αν πέσει το πιστολάκι στο νερό θα περάσει το ηλεκτρικό ρεύμα στο σώμα μας.



Δεν χρησιμοποιούμε σπασμένα φισ καλω-
δίων στις πρίζες.



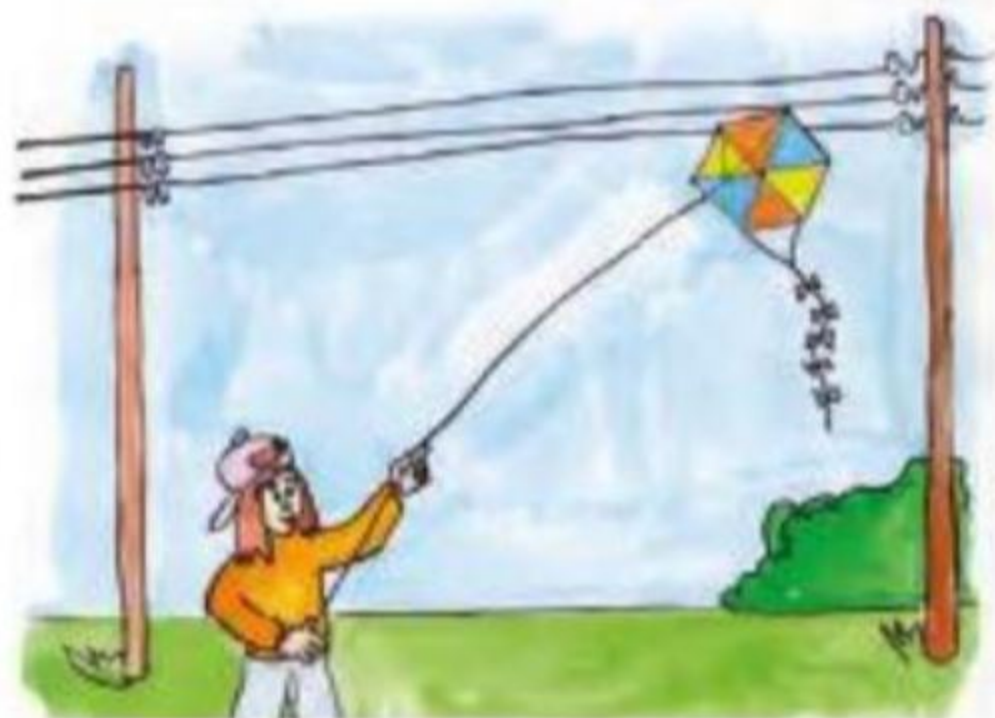
Δεν χρησιμοποιούμε ηλεκτρικές συ-
σκευές με χαλασμένα καλώδια.



Δεν ανοίγουμε τις ηλεκτρικές συσκευές,
ιδιαίτερα όταν λειτουργούν, γιατί στο
εσωτερικό τους έχουν γυμνά καλώδια.



Δεν πετάμε χαρταετό κοντά στα καλώδια
της ΔΕΗ γιατί αν μπλεχτεί σε αυτά θα
περάσει το ηλεκτρικό ρεύμα στο σώμα
μας.



Συμπέρασμα:

Δεν πρέπει να πιάνουμε καλώδια ή φισ με βρεγμένα χέρια ούτε να χρησιμοποιούμε συσκευές με φθαρμένα ή γυμνά καλώδια γιατί υπάρχει κίνδυνος ηλεκτροπληξίας. Επίσης, δεν πρέπει να ερχόμαστε σε επαφή με τα καλώδια της ΔΕΗ για τον ίδιο λόγο.

Σε αυτό το κύκλωμα αγωγοί είναι: ο γραφίτης του μολυβιού, ο συνδετήρας, το χέρι, το σύρμα της λάμπας, το κλειδί, το αλατόνερο και τα σύρματα του κυκλώματος.

Για τις ηλεκτρολογικές εργασίες κατάλληλα είναι τα εργαλεία 3,4 και 5 γιατί οι λαβές τους καλύπτονται με μονωτικό υλικό που προστατεύει από κίνδυνο ηλεκτροπληξίας.

Καθώς τα μικρά παιδιά ενδέχεται να τοποθετήσουν διάφορα αντικείμενα στην πρίζα, τα ειδικά προστατευτικά καλύμματα τα προστατεύουν από τον κίνδυνο της ηλεκτροπληξίας.