

# ΕΝΟΤΗΤΑ Ε

## ΚΕΦΑΛΑΙΟ 1: Από τον Ελληνοτουρκικό Πόλεμο του 1897 στον Μακεδονικό Αγώνα

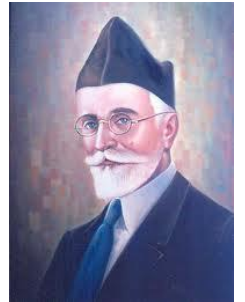
Τι ονομάζουμε Μακεδονικό Αγώνα;

- 1) Ποιο ήταν το αποτέλεσμα της ήττας στον ελληνοτουρκικό πόλεμο του 1897;
- 2) Ποιες οι επαναστατικές προσπάθειες της Κρήτης στις αρχές του 20<sup>ου</sup> αιώνα;
- 3) Αρχές του 20<sup>ου</sup> αιώνα ποια κατάσταση επικρατεί στη Μακεδονία;
- 4) Ποια η θέση της Ελλάδας απέναντι στη βουλγαρική απειλή;
- 5) Ποιοι συντόνιζαν τη δράση των ανταρτικών ομάδων στη Μακεδονία;
- 6) Η θυσία του Μακεδονομάχου Παύλου Μελά πώς επηρέασε την Ελλάδα;
- 7) Ποιοι ήταν οι Νεότουρκοι και τι γνωρίζεις για το κίνημά τους;
- 8) Γιατί διακόπηκε η ένοπλη φάση του Μακεδονικού Αγώνα το 1908;



## ΚΕΦΑΛΑΙΟ 2 : Το κίνημα στο Γουδί και η κυβέρνηση Βενιζέλου

- 1) Τι ήταν το κίνημα στο Γουδί, πότε έγινε, από ποιους και γιατί;
- 2) Τι ζητούσαν οι επαναστάτες με το κίνημα τους αυτό;
- 3) Ποια τα αποτελέσματα αυτού του κινήματος;
- 4) Ποιος ήταν ο Ελευθέριος Βενιζέλος;
- 5) Ποιοι ήταν οι στόχοι του Βενιζέλου για την Ελλάδα;
- 6) Ποιο κόμμα ίδρυσε ο Βενιζέλος και πότε αυτό κέρδισε τις εκλογές;
- 7) Ποιο το περιεχόμενο του μεταρρυθμιστικού έργου του Ελ. Βενιζέλου ως πρωθυπουργού;



## ΚΕΦΑΛΑΙΟ 3: ΟΙ ΒΑΛΚΑΝΙΚΟΙ ΠΟΛΕΜΟΙ

- 1) Για ποιο λόγο τα βαλκανικά κράτη συνεννοήθηκαν μεταξύ τους καταλήγοντας στους Βαλκανικούς Πολέμους;
- 2) Ποια βαλκανικά κράτη συμμαχίσαν εναντίον των Τούρκων και τι διεκδικούσαν;
- 3) Πότε ξέσπασε ο Α΄ Βαλκανικός Πόλεμος;
- 4) Η Ελλάδα ήταν κατάλληλα προετοιμασμένη για τον πόλεμο αυτό;

- 5) Ποιες ήταν οι κινήσεις του ελληνικού στρατού και στόλου και ποια τα αποτελέσματα;
- 6) Πότε και πώς απελευθερώθηκε η Θεσσαλονίκη;
- 7) Ποιες άλλες περιοχές απελευθερώθηκαν;
- 8) Πότε και πώς τερματίστηκε ο Α΄ Βαλκανικός Πόλεμος;
- 9) Ποιες συνέπειες είχε για την Τουρκία ο πόλεμος αυτός ;
- 10) Γιατί και πότε έγινε ο Β΄ Βαλκανικός Πόλεμος και πώς έληξε;
- 11) Τι γνωρίζεις για τη Συνθήκη του Βουκουρεστίου;
- 12) Ποια ήταν τα αποτελέσματα των Βαλκανικών Πολέμων για την Ελλάδα;

#### **ΚΕΦΑΛΑΙΟ 4 : Η ΕΛΛΑΔΑ ΣΤΟΝ Α΄ ΠΑΓΚΟΣΜΙΟ ΠΟΛΕΜΟ**

- 1) Το 1913 η Ελλάδα με ποια προβλήματα ήταν αντιμέτωπη;
- 2) Ποια τα αίτια του Α΄ Παγκοσμίου πολέμου που ξέσπασε το 1914 στην Ευρώπη;
- 3) Ποια ήταν τα αντίπαλα στρατόπεδα στον Α΄ Παγκόσμιο Πόλεμο;
- 4) Από τα βαλκανικά κράτη ποια εντάχθηκαν στις Κεντρικές Δυνάμεις και ποια στις δυνάμεις της Αντάντ;
- 5) Ποιες οι απόψεις Βενιζέλου και βασιλιά Κωνσταντίνου για τη συμμετοχή ή όχι της Ελλάδας στον πόλεμο;
- 6) Ποιο ήταν το αποτέλεσμα αυτής της διαφωνίας μεταξύ Βενιζέλου και βασιλιά Κωνσταντίνου;
- 7) Τελικά πώς και πότε μπήκε η Ελλάδα στον πόλεμο και στο πλευρό ποιας συμμαχίας;
- 8) Πότε τελείωσε ο Α΄ Παγκόσμιος Πόλεμος και πώς;
- 10) Ποια τα οφέλη της Ελλάδας από τη συμμετοχή της στον Α΄ Παγκόσμιο Πόλεμο;

#### **ΚΕΦΑΛΑΙΟ 5 : Η Μικρασιατική Εκστρατεία και η Καταστροφή**

- 1) Σύμφωνα με τη συνθήκη των Σεβρών( Αύγουστος 1920), ποιες περιοχές της Τουρκίας διεκδικήθηκαν από τις δυνάμεις της Αντάντ;
- 2) Ποια προβλήματα αντιμετώπισε ο ελληνικός στρατός όταν έφτασε στη Σμύρνη;

- 3) Τι αποφασίστηκε από το ελληνικό Στρατηγείο για την προστασία των ελληνικών πληθυσμών στη Μ. Ασία;
- 4) Ποιες δυσκολίες προέκυπταν από τη δημιουργία ενός τόσο εκτεταμένου μετώπου;
- 5) Ποια η πολιτική κατάσταση στην Ελλάδα το φθινόπωρο του 1920;
- 6) Πώς διαμορφώνεται η πολιτική κατάσταση στην Τουρκία την ίδια εποχή;
- 7) Τη στιγμή που ο ελληνικός στρατός βρίσκεται απομονωμένος στο εσωτερικό της Μικράς Ασίας ποια η στάση των άλλων Συμμάχων;
- 8) Ποια η πορεία του ελληνικού στρατού και ποια η τακτική των Τούρκων του Κεμάλ στη διάρκεια του 1921;
- 9) Τι συνέβη τον Αύγουστο του 1922;
- 10) Τι γνωρίζεις για την καταστροφή της Σμύρνης ;



## ΚΕΦΑΛΑΙΟ 6 : Ο ΜΕΣΟΠΟΛΕΜΟΣ

- 1) Τι γνωρίζεις για τη Συνθήκη της Λωζάννης; Τι προέβλεπε;
- 2) Ποια αλλαγή έγινε στο πολίτευμα της Ελλάδας το 1924;
- 3) Τι ονομάζουμε Μεσοπόλεμο;
- 4) Ποια κατάσταση επικρατεί στην Ελλάδα στο διάστημα αυτό;
- 5) Πού εγκαταστάθηκαν οι περισσότεροι πρόσφυγες και ποια η προσφορά τους στην ανάπτυξη της χώρας;
- 6) Πώς είναι η πολιτική κατάσταση στην Ελλάδα την περίοδο του Μεσοπολέμου;
- 7) Ποια ήταν η πολιτική του Ι. Μεταξά;



## ΚΕΦΑΛΑΙΟ 10: Η ΜΕΤΑΠΟΛΕΜΙΚΗ ΑΝΑΣΥΓΚΡΟΤΗΣΗ ΤΗΣ ΕΛΛΑΔΑΣ (1950-1974)

- 1) Με ποια προβλήματα ήρθε αντιμέτωπη η Ελλάδα, όταν τέλειωσε ο Εμφύλιος Πόλεμος;
- 2) Τι ήταν το Βορειοατλαντικό Σύμφωνο (NATO) και γιατί η Ελλάδα εντάχθηκε σ' αυτό;
- 3) Πώς εξελίχθηκαν οι σχέσεις της Ελλάδας με τη Γιουγκοσλαβία, τη Βουλγαρία και την Τουρκία από τις αρχές του 1950;



- 4) Ποια πολιτικά πρόσωπα πρωταγωνιστούν στις δεκαετίες του '50 και του '60 και ποιες οι προσπάθειες τους για την ανασυγκρότηση της χώρας;
- 5) Ποιοι λόγοι οδήγησαν στην αστυφιλία και τη μετανάστευση κατά τη μεταπολεμική περίοδο;
- 6) Τι έγινε με την εγκατάσταση μεγάλου μέρους του πληθυσμού στις πόλεις;
- 7) Ποιο καθεστώς επιβλήθηκε στην Ελλάδα στις 21/4/1967 και γιατί;
- 8) Ποιοι ξεσηκώθηκαν πρώτοι εναντίον των δικτατόρων;
- 9) Πότε κατέρρευσε η δικτατορία και από ποια κυβέρνηση αποκαταστάθηκε η δημοκρατία;



## ΚΕΦΑΛΑΙΟ 11: ΤΟ ΚΥΠΡΙΑΚΟ ΖΗΤΗΜΑ

- 1) Πριν το Β΄ Παγκόσμιο Πόλεμο πού ανήκε διοικητικά η Κύπρος και γιατί;
- 2) Τι επιθυμούσαν πάντα οι Ελληνοκύπριοι και γιατί αγωνίζονταν;
- 3) Τι επεδίωξαν οι Κύπριοι και οι ελληνικές Κυβερνήσεις μετά το τέλος του Β΄ Παγκοσμίου Πολέμου;
- 4) Ποιος ήταν ο ηγέτης του κυπριακού αγώνα;
- 5) Τι ήταν η Ε.Ο.Κ.Α και ποιος ο στόχος της;
- 6) Ποια ήταν η αντίδραση των Τούρκων την ίδια χρονιά;
- 7) Τι πέτυχαν με τη δράση τους οι Κύπριοι αγωνιστές;
- 8) Πότε η Κύπρος έγινε ανεξάρτητη και ποια δικαιώματα είχαν σ' αυτήν Ελλάδα και Τουρκία;
- 9) Πώς ήταν οι σχέσεις Τουρκοκυπρίων και Ελληνοκυπρίων στο νησί και πού οδήγησαν;
- 10) Ποιες οι ενέργειες της ελληνικής Χούντας στην Κύπρο και πού οδήγησαν;
- 11) Ποια τα αποτελέσματα της τουρκικής εισβολής στην Κύπρο;
- 12) Πότε η Δημοκρατία της Κύπρου εντάχθηκε στην Ευρωπαϊκή Ένωση;

