

PRESENT

Simple

Σχηματισμός και χρήση



Olga Yainali

Σχηματισμός

Στην Αγγλική γλώσσα , όταν θέλουμε να πούμε τι κάνουμε κάθε μέρα, πάντα, συχνά κλπ,χρησιμοποιούμε τον Απλό Ενεστώτα.

I **brush** my teeth every morning.

(Εγώ βουρτσίζω τα δόντια μου κάθε πρωί)

ΚΑΤΑΦΑΣΗ

Ο Απλός Ενεστώτας
σχηματίζεται με το **ρήμα απλό**
αλλά στο γ' ενικό πρόσωπο,
δηλ. στο he - she - it, βάζω
στο τέλος του ρήματος την
κατάληξη **-s**.

I eat
You eat
He /She /It eats **s**
We eat
You eat
They eat

ΕΡΩΤΗΣΗ

Στην ερώτηση και την άρνηση χρησιμοποιώ το βοηθητικό ρήμα do που στο he - she - it γίνεται does επειδή “κλέβει” την κατάληξη από το ρήμα. Αυτό σημαίνει ότι όταν βάζω το βοηθητικό ρήμα **does** δεν βάζω κατάληξη στο κύριο ρήμα.

Do I eat?

Do you eat?

Does he /She /It eat?

Do we eat?

Do you eat?

Do they eat?

ΑΡΝΗΣΗ

I do not eat
You do not eat
He /She /It does not eat
We do not eat
You do not eat
They do not eat

ή

I don't eat
You don't eat
He /She /It doesn't eat
We don't eat
You don't eat
They don't eat

ΕΡΩΤΗΣΗ και ΣΥΝΤΟΜΗ ΑΠΑΝΤΗΣΗ

Do I eat?

Yes, you do / No, you don't

Do you eat?

Yes, I do / No, I don't

Does he /She /It eat?

Yes, he/she/it **does**/No,he/she/it **doesn't**

Do we eat?

Yes, you do / No, you don't

Do you eat?

Yes, we do / No, we don't

Do they eat?

Yes,they do / No,they don't

ΚΑΝΟΝΑΣ ΟΡΘΟΓΡΑΦΙΑΣ #1

Όταν το ρήμα τελειώνει σε ένα από τα ακόλουθα γράμματα: **s , sh , ch , x , o** τότε βάζω την κατάληξη **- es**.



Π.χ. Watch → watch**es**

He watches TV every evening.

ΚΑΝΟΝΑΣ ΟΡΘΟΓΡΑΦΙΑΣ #2

Όταν το ρήμα τελειώνει σε **σύμφωνο και -y**, τότε **διώχνουμε το -y** και βάζουμε την κατάληξη **-ies**.



Π.χ cry → **cries**

The baby **cries** every night.

Χρήση

- Για ρουτίνα, καθημερινές συνήθειες.
- Για πράξεις που επαναλαμβάνονται
- Για δρομολόγια τρένων, προγράμματα θεάτρου, κ.λ.π.
- Για γενικές αλήθειες και νόμους της φύσης

POYTINA



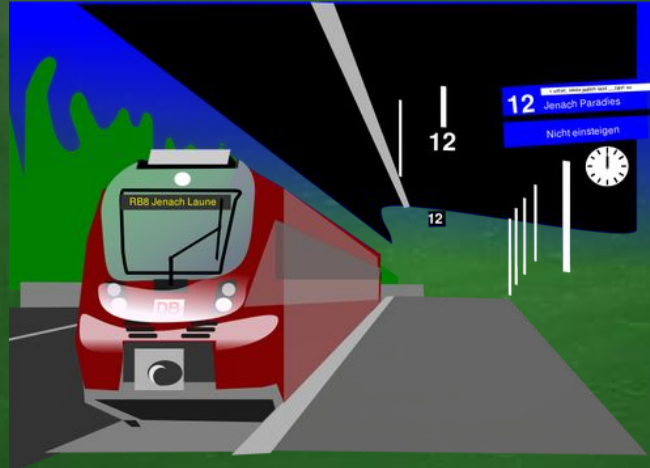
He works hard every day.

ΕΠΑΝΑΛΑΜΒΑΝΟΜΕΝΕΣ ΠΡΑΞΕΙΣ



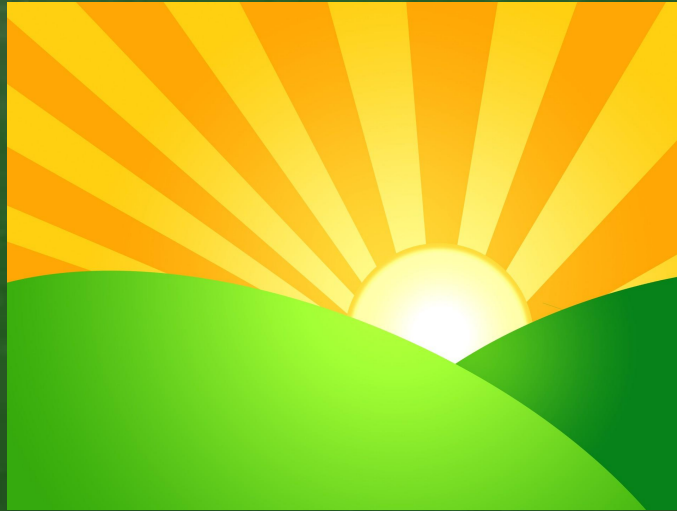
She goes on holiday every summer.

ΔΡΟΜΟΛΟΓΙΑ ΚΛΠ.



The train leaves at 8:00.

ΓΕΝΙΚΕΣ ΑΛΗΘΕΙΕΣ



The sun rises in the east.

Λέξεις-κλειδιά

- Every day/month/year...= κάθε μέρα/μήνα/χρόνο...
- Always = πάντα
- Usually = συνήθως
- Often = συχνά
- Sometimes = μερικές φορές
- Rarely / seldom = σπάνια
- Never = ποτέ
- On Mondays/Tuesdays...= τις Δευτέρες/Τρίτες..

Let's practise

Add the
correct
ending (-s /
-es / -ies) to
the verbs



See
Write
Play
Catch
Mix
Go
Fly
Finish
Read
try

Let's practise

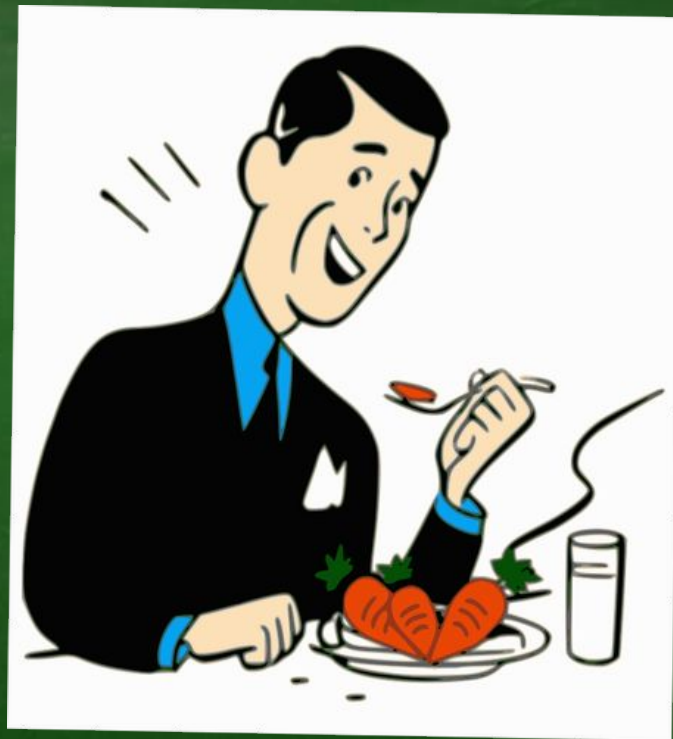
Now
check
your
answers!



Sees
Writes
Plays
Catches
Mixes
Goes
Flies
Finishes
Reads
tries

Let's practise

Does he
like
carrots?



Let's practise

Does he ride his
bike to school
every day?



Let's practise

What do they
do every
morning?



Let's practise

What does he
do every
Sunday?



Let's practise

What does she
do every
morning?



Let's practise

What do they do in their free time?

