

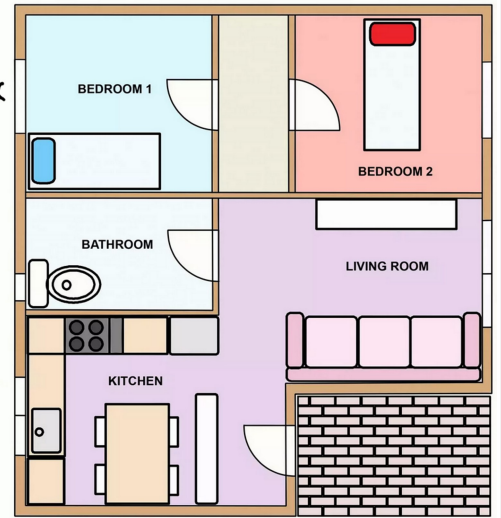
ΓΕΩΓΡΑΦΙΑ: ΚΛΙΜΑΚΑ

- ★ **ΧΑΡΤΗΣ**= απεικόνιση του πραγματικού κόσμου στο χαρτί (ή την οθόνη)
- ★ **ΠΡΑΓΜΑΤΙΚΗ ΑΠΟΣΤΑΣΗ / ΠΡΑΓΜΑΤΙΚΟ ΜΕΓΕΘΟΣ**= η απόσταση ανάμεσα σε δυο σημεία, ή το μέγεθος ενός αντικειμένου στον πραγματικό κόσμο
- ★ **ΑΠΟΣΤΑΣΗ / ΜΕΓΕΘΟΣ ΣΕ ΚΛΙΜΑΚΑ** = η απόσταση ή το μέγεθος όπως φαίνεται στο χάρτη
- ★ **ΚΛΙΜΑΚΑ** = πόσο πιο μικρά φαίνονται οι αποστάσεις ή τα αντικείμενα στο χάρτη



ΧΑΡΤΗΣ

κλίμακα
 $\frac{1}{100}$



ΚΑΤΟΥΨΗ



Remote excavator

1:20 simulation model



ΜΟΝΤΕΛΟ ΣΕ ΚΛΙΜΑΚΑ

- ★ Απεικονίζουμε με χάρτες και σχέδια χώρες, πόλεις, κτίρια, βιομηχανικά αντικείμενα, μηχανές, καθώς και εξαρτήματα τους. Πολλά από αυτά δε χωρούν στο χαρτί, στο φυσικό μέγεθος, ενώ άλλα είναι πολύ μικρά, για να τα μελετήσουμε ή να δώσουμε οδηγίες κατασκευής. Γι'αυτούς τους λόγους, όταν τα σχεδιάζουμε, μικραίνουμε ή μεγαλώνουμε τις πραγματικές τους διαστάσεις. Δηλαδή σχεδιάζουμε υπό κλίμακα.

- ★ Στη Γεωγραφία, μικραίνουμε!

- ★ Η κλίμακα στο χάρτη μπορεί να παρουσιαστεί με δύο τρόπους:

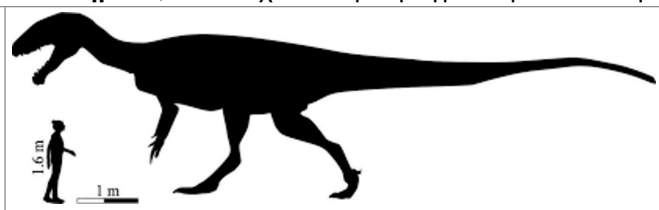
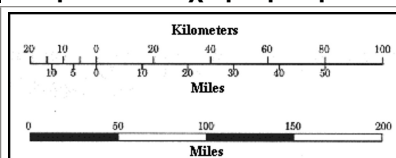
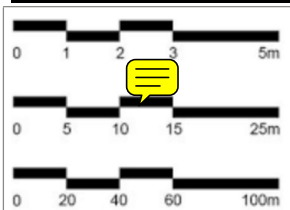
1. ΑΡΙΘΜΗΤΙΚΗ ΚΛΙΜΑΚΑ Με κλάσμα Π.χ 1:1.000.000 (= ΑΠΟΣΤΑΣΗ ΣΤΟ ΣΧΕΔΙΟ :

ΑΠΟΣΤΑΣΗ ΣΤΗΝ ΠΡΑΓΜΑΤΙΚΟΤΗΤΑ)

$$\eta \quad \frac{1}{1.000.000} \quad \left(= \frac{\text{ΑΠΟΣΤΑΣΗ ΣΤΟ ΣΧΕΔΙΟ}}{\text{ΑΠΟΣΤΑΣΗ ΣΤΗΝ ΠΡΑΓΜΑΤΙΚΟΤΗΤΑ}} \right)$$

ΔΗΛΑΔΗ, Ο,ΤΙ ΒΛΕΠΩ ΣΤΟ ΧΑΡΤΗ ΕΙΝΑΙ ΣΤΗΝ ΠΡΑΓΜΑΤΙΚΟΤΗΤΑ 1.000.000 ΦΟΡΕΣ ΜΕΓΑΛΥΤΕΡΟ

2. ΓΡΑΦΙΚΗ ΚΛΙΜΑΚΑ. Με μια ευθεία χωρισμένη σε ίσα διαστήματα, που δείχνουν την πραγματική απόσταση



Και αυτό μας δείχνει την κλίμακα!