

Β. 8 Οι ακτές της Ελλάδας

Ακτογραφικά στοιχεία : οι διάφορες μορφές που παρουσιάζουν οι ακτές ενός τόπου, όπως οι κόλποι, οι χερσόνησοι, τα ακρωτήρια, οι πορθμοί, οι ισθμοί, τα νησιά κ.ά.

Οριζόντιο διαμελισμό ονομάζουμε τη μορφολογία των ακτών και συγκεκριμένα τις διαφορές που έχουν ως προς το μήκος και το σχήμα, δηλαδή κόλπους, ακρωτήρια, χερσονήσους, νησιά κ.λπ.

Ακτογραμμή: γραμμή, κατά μήκος της οποίας συναντώνται η ξηρά και η θάλασσα

Στοιχεία οριζόντιου διαμελισμού		
χερσόνησοι	κόλποι	νησιά
ακρωτήρια	πορθμοί	ισθμοί

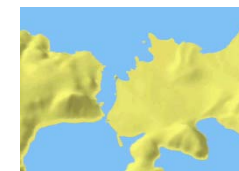
Χερσόνησος: ένα μεγάλο κομμάτι ξηράς που εισχωρεί στη θάλασσα και βρέχεται από τις τρεις πλευρές του.



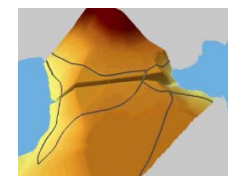
Ακρωτήριο ονομάζεται το τμήμα (μύτη) της ξηράς που εισχωρεί στη θάλασσα.



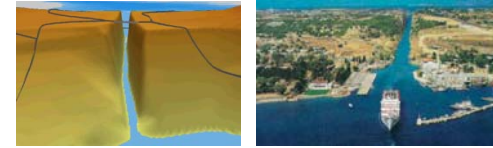
Πορθμός: ένα κομμάτι θάλασσας που χωρίζει δύο ξηρές και ενώνει δύο θάλασσες.



Ισθμός: στενή λωρίδα ξηράς που ενώνει δύο στεριές και χωρίζει δύο θάλασσες



Διώρυγα : μεγάλο τεχνητό κανάλι που ενώνει δύο θάλασσες ή λίμνες ή ποταμούς.



Κόλπος : τμήμα θάλασσας που εισχωρεί μέσα στην ξηρά.



Όρμος: μικρός σε έκταση κόλπος.



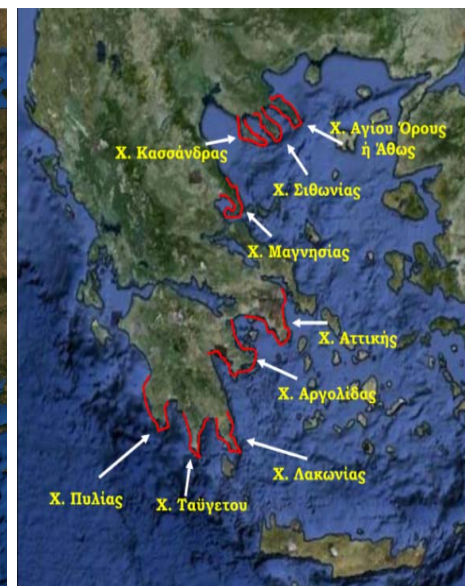
Κόλποι - Ακρωτήρια - Χερσόνησοι - Πορθμοί - Ισθμοί



Κόλποι



Ακρωτήρια



Χερσόνησοι



Πορθμοί - Ισθμοί