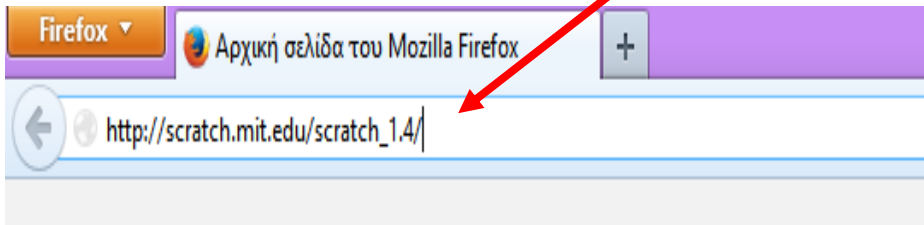




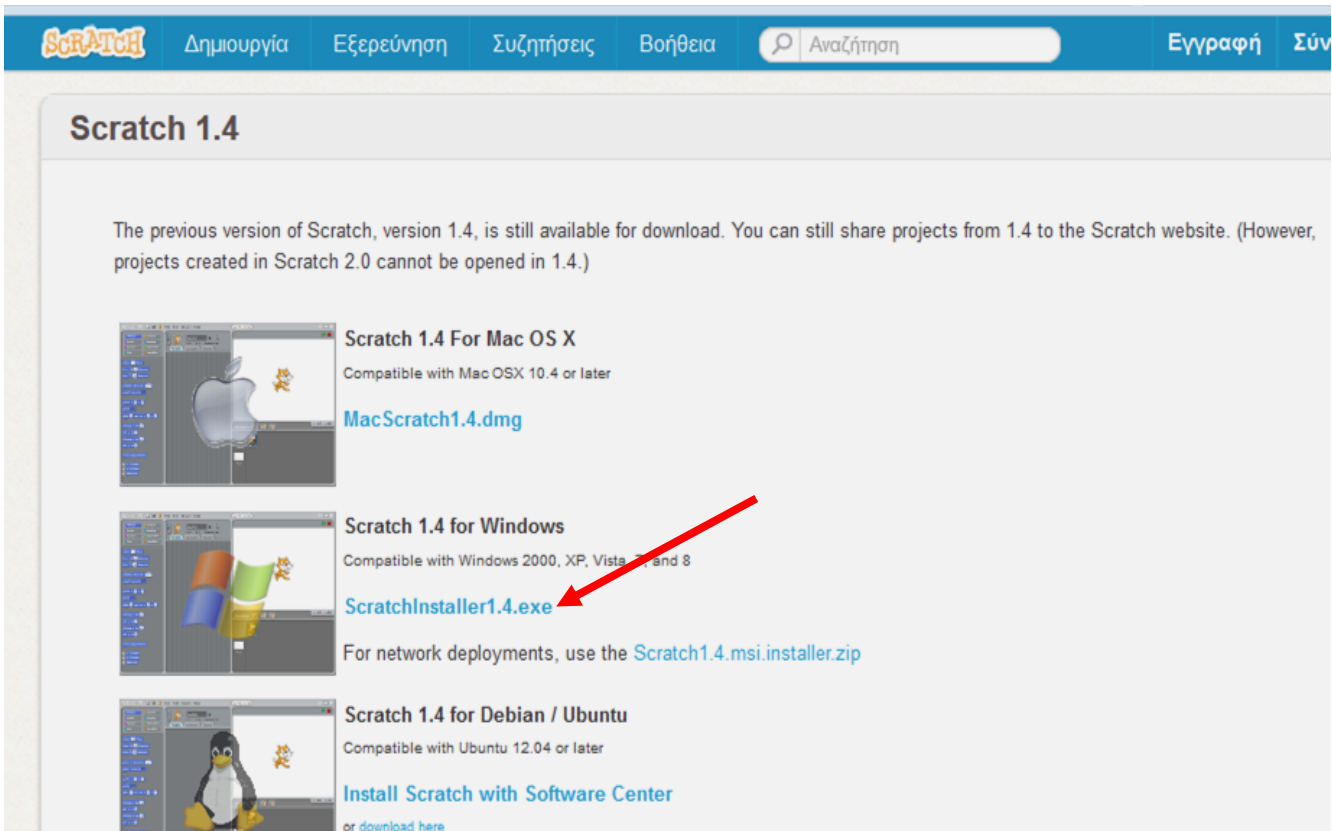
Προμηθεύομαι και εγκαθιστώ το Scratch

1) Ανοίγω τον Internet Explorer ή Mozilla Firefox και στην μπάρα διευθύνσεων πληκτρολογώ :

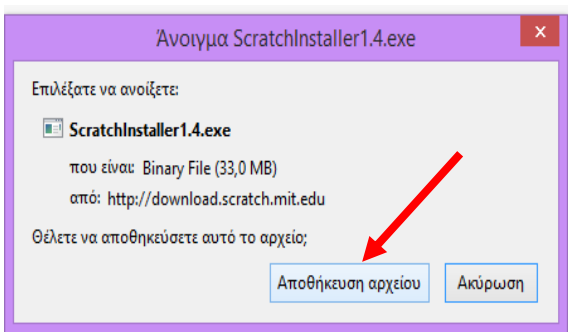
http://scratch.mit.edu/scratch_1.4/



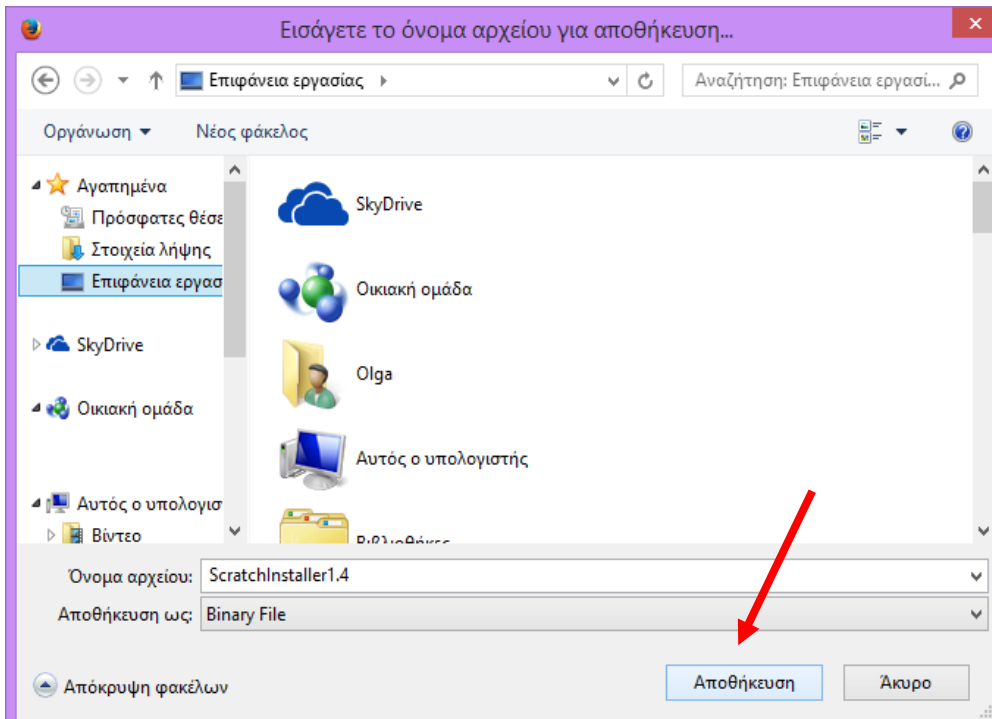
2) Επιλέγω την έκδοση 1.4 για Windows. Πατάω στον υπερσύνδεσμο ScratchInstaller1.4.exe.



3) Επιλέγω «Αποθήκευση Αρχείου». Αποθηκεύω το αρχείο στην Επιφάνεια Εργασίας .

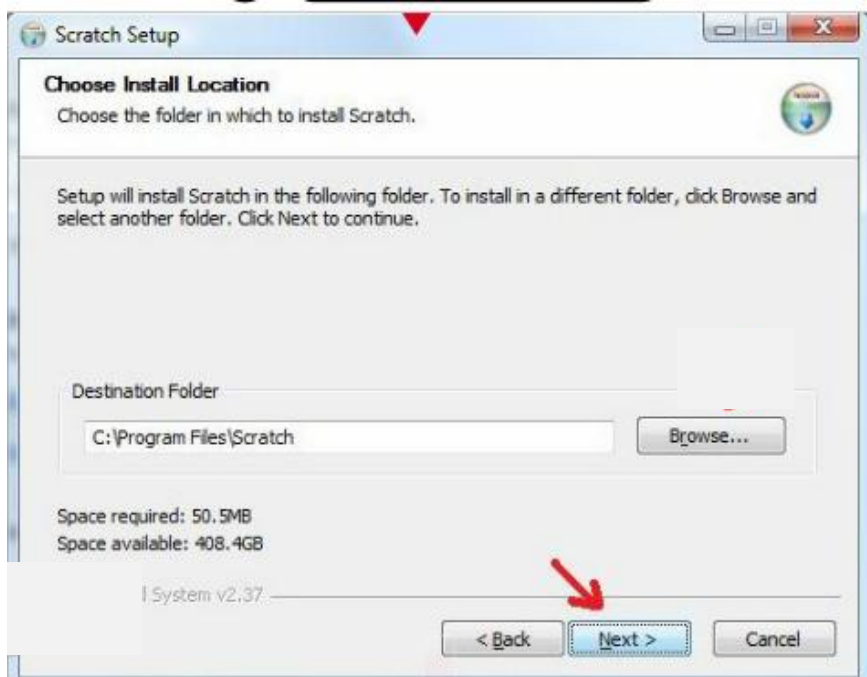


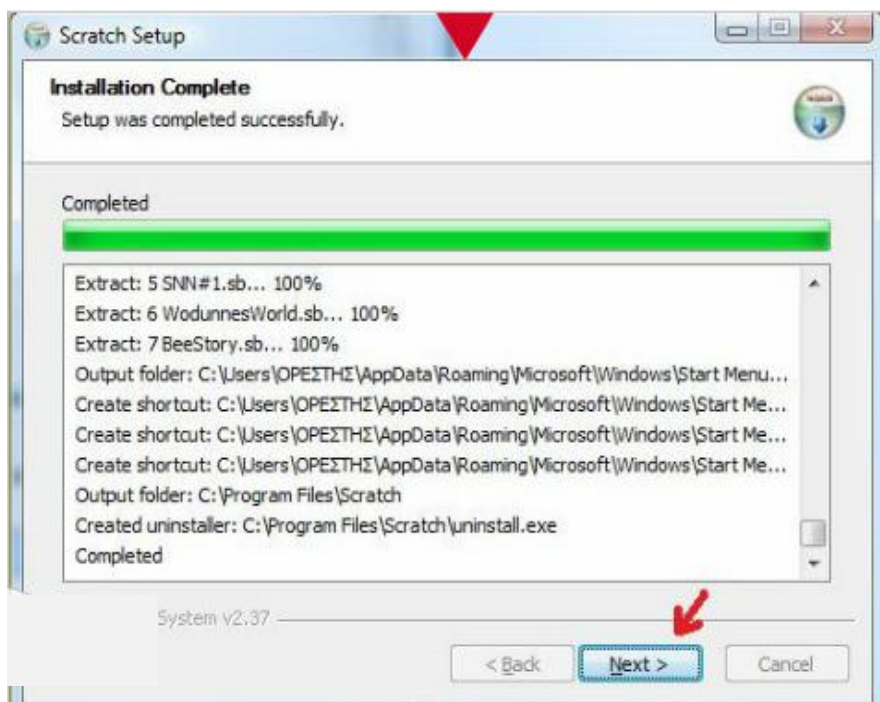
4) Αποθηκεύω το αρχείο στην Επιφάνεια Εργασίας .



5) Μόλις ολοκληρωθεί η αποθήκευση, πηγαίνω στην Επιφάνεια Εργασίας και κάνω διπλό κλικ πάνω στο αρχείο. Ακολουθώ την διαδικασία που περιγράφεται παρακάτω.







6) Στην Επιφάνεια Εργασίας προστέθηκε το κατάλληλο εικονίδιο.

