



ΑΝΑΠΑΡΑΓΩΓΙΚΟ ΣΥΣΤΗΜΑ



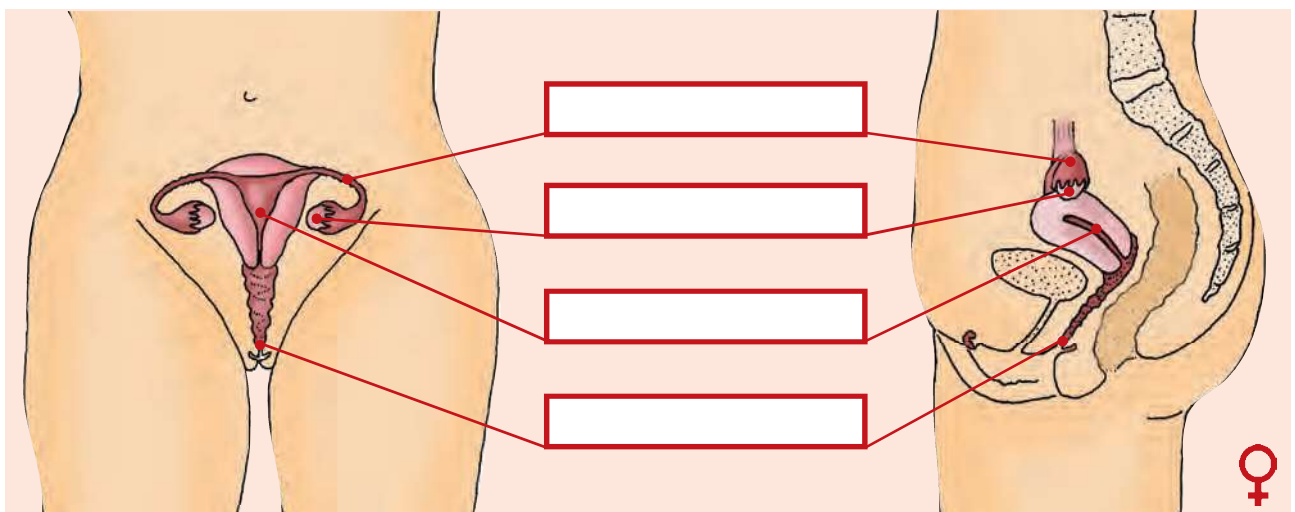
ΦΕ1: Η ΑΡΧΗ ΤΗΣ ΖΩΗΣ

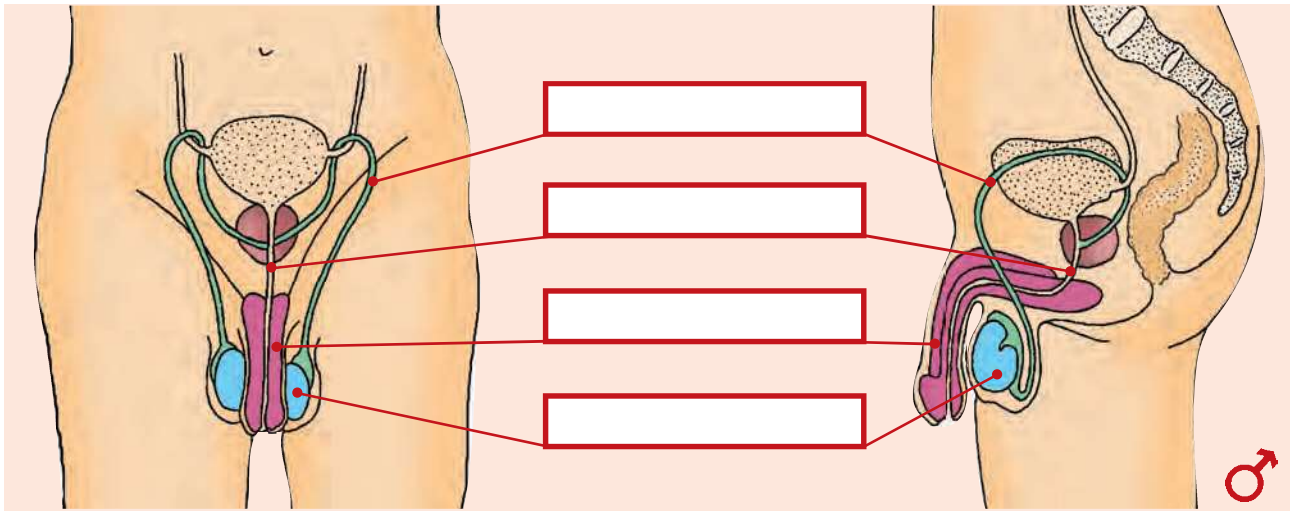


Γνωρίζεις την απάντηση που θέλει να δώσει ο Αστερίξ;

Όλα ξεκινούν από ένα ωάριο της μητέρας και ένα σπερματοζώαριο του πατέρα. Από πού προέρχονται όμως το ωάριο και το σπερματοζώαριο; Στις εικόνες μπορείς να παρατηρήσεις τα όργανα του αναπαραγωγικού μας συστήματος. Συζήτησε με τη δασκάλα ή τον δάσκαλό σου για τη λειτουργία καθενός από αυτά και σημείωσε στα κουτάκια τις ονομασίες των οργάνων.

Στη συνέχεια σημείωσε με συντομία στον πίνακα τη λειτουργία κάθε οργάνου.





ΟΡΓΑΝΟ	ΛΕΙΤΟΥΡΓΙΑ

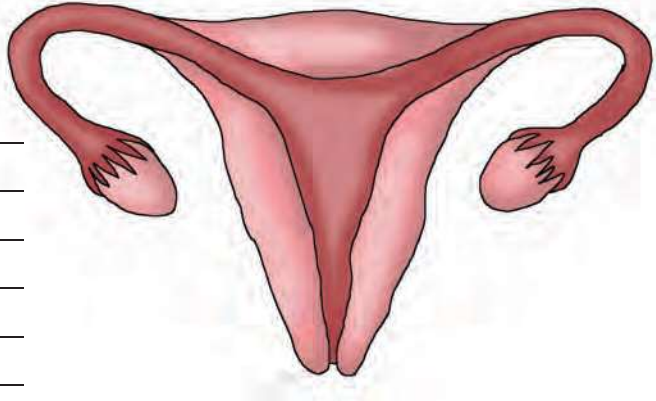




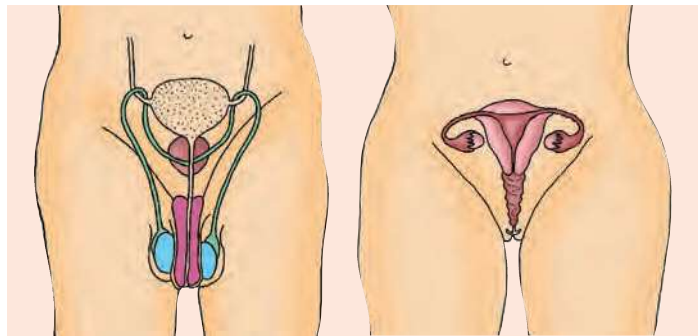


ΕΡΓΑΣΙΕΣ ΓΙΑ ΤΟ ΣΠΙΤΙ

1. Περιγράψε με λίγα λόγια την πορεία του γονιμοποιημένου ωαρίου μέχρι τη στιγμή που φωλιάζει στη μήτρα και σημείωσε μ' ένα βέλος την πορεία αυτή.

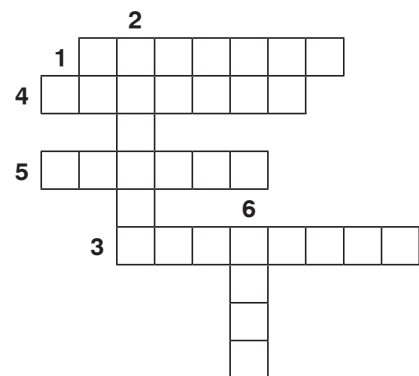


2. Σε ποιο όργανο παράγονται τα σπερματοζώαρια; Σε ποιο όργανο ωριμάζουν τα ωάρια;



3. Λύσε το σταυρόλεξο.

1. Εκεί ωριμάζουν τα ωάρια.
2. Παράγουν τα σπερματοζώαρια.
3. Το γονιμοποιημένο ωάριο περνάει μέσα από τη ... και κατευθύνεται προς τη μήτρα.
4. Ο σωλήνας από τον οποίο διέρχονται τα ούρα.
5. Περιέχει τα σπερματοζώαρια.
6. Μεταφέρει τα σπερματοζώαρια στον κόλπο της γυναίκας.



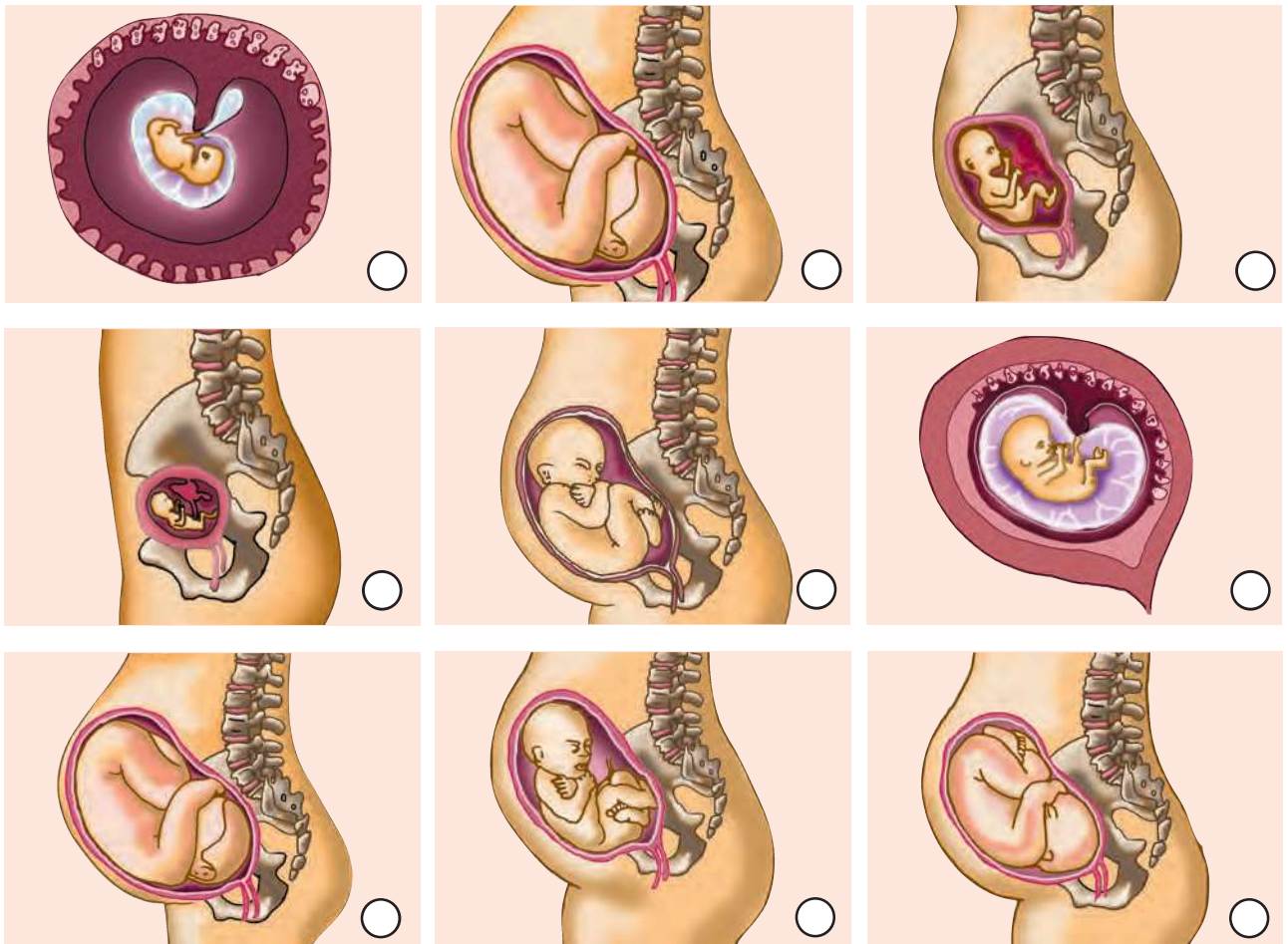


ΦΕ2: Η ΑΝΑΠΤΥΞΗ ΤΟΥ ΕΜΒΡΥΟΥ



Η ανάπτυξη του εμβρύου στο σώμα της μητέρας διαρκεί περίπου 9 μήνες. Ποια είναι, όμως, τα στάδια αυτής της ανάπτυξης;

Παρατήρησε τις εικόνες και αριθμήσέ τις, με τη βοήθεια των κειμένων που ακολουθούν.





1	2	3
<p>Μήκος εμβρύου: 0,6 cm Η καρδιά και η σπονδυλική στήλη αρχίζουν να σχηματίζονται.</p>	<p>Μήκος εμβρύου: 3 cm Μάζα εμβρύου: 3 g Τα μάτια, η μύτη, τα χείλη, η γλώσσα και τα δόντια αρχίζουν να σχηματίζονται. Η καρδιά λειτουργεί.</p>	<p>Μήκος εμβρύου: 6,5 - 7,5 cm Μάζα εμβρύου: 14 - 28 g Τα χέρια, τα πόδια, τα δάχτυλα έχουν σχηματιστεί πλήρως όπως σχεδόν και όλα τα όργανα.</p>
4	5	6
<p>Μήκος εμβρύου: 16,5 - 18 cm Μάζα εμβρύου: 170 - 200 g Το έμβρυο μπορεί να καταπίνει ή να πιπιλά το δάχτυλό του. Το φύλο του εμβρύου είναι αναγνωρίσιμο.</p>	<p>Μήκος εμβρύου: 20 - 25 cm Μάζα εμβρύου: 400 - 500 g Τα μαλλιά εμφανίζονται στο κεφάλι του εμβρύου. Η μητέρα αρχίζει να αισθάνεται τις κινήσεις του.</p>	<p>Μήκος εμβρύου: 28 - 35 cm Μάζα εμβρύου: 800 - 900 g Το έμβρυο αρχίζει να ανοίγει τα βλέφαρά του για μικρά χρονικά διαστήματα.</p>
7	8	9
<p>Μήκος εμβρύου: 35 - 41 cm Μάζα εμβρύου: 1100 - 1600 g Τα αισθητήρια της γεύσης έχουν σχηματιστεί. Αν το έμβρυο γεννηθεί τώρα, θεωρείται πρόωρο και απαιτεί ειδική φροντίδα.</p>	<p>Μήκος εμβρύου: 41 - 46 cm Μάζα εμβρύου: 1800 - 2700 g Κατά τη διάρκεια αυτού του μήνα η ανάπτυξη του εμβρύου είναι μεγάλη. Όλα τα όργανά του είναι αναπτυγμένα με εξαίρεση τους πνεύμονες.</p>	<p>Μήκος εμβρύου: 48 - 51 cm Μάζα εμβρύου: 3200 - 3400 g Οι πνεύμονες είναι έτοιμοι να λειτουργήσουν. Παίρνει θέση χαμηλά στη μήτρα και φαίνεται λιγότερο κινητικό. Είναι έτοιμο να γεννηθεί.</p>

Για την ομαλή ανάπτυξη του εμβρύου είναι ιδιαίτερα σημαντική η υιοθέτηση σωστών συνηθειών από τη μητέρα. Παρατήρησε τις εικόνες και σημείωσε τις συνηθειες που είναι ιδιαίτερα σημαντικές και αυτές που είναι επικίνδυνες για την υγεία της εγκύου και του εμβρύου κατά τη διάρκεια της κύησης.













Συμπέρασμα



Συμπλήρωσε το συμπέρασμα αναφέροντας τις συνήθειες που συμβάλλουν στην καλή υγεία της εγκύου και του εμβρύου.



ΕΡΓΑΣΙΕΣ ΓΙΑ ΤΟ ΣΠΙΤΙ

1. Με ποιους τρόπους μπορούμε να προσφέρουμε βοήθεια σε μια έγκυο; Μπορείς να αναφέρεις και άλλα παραδείγματα;



2. Μπορείς να εξηγήσεις τη σημασία της πινακίδας;

