



ΔΗΜΟΤΙΚΟ ΣΧΟΛΕΙΟ ΦΥΛΛΩΝ	
ΤΑΞΗ Γ	ΜΑΘΗΜΑ: <b>ΜΑΘΗΜΑΤΙΚΑ</b>
ΥΠΕΥΘΥΝΗ ΕΚΠΑΙΔΕΥΤΙΚΟΣ: <b>Μαρία Μαντά</b>	

<b>ΠΡΟΒΛΗΜΑΤΑ ΠΡΟΣΘΕΣΗΣ ΚΑΙ ΑΦΑΙΡΕΣΗΣ</b>
Απαιτούμενος χρόνος κατά προσέγγιση: <b>40 λ.</b>
Προσπαιτούμενες γνώσεις/δεξιότητες: Ο/η μαθητής/τρια θα πρέπει να είναι σε θέση : <ul style="list-style-type: none"><li>• να εκτελεί προσθέσεις και αφαιρέσεις με κρατούμενο ή χωρίς</li><li>• να επιλύει απλά προβλήματα</li></ul>
Απαραίτητα υλικά: <b>τετράδιο, μολύβι, σχολικά βιβλία, υπολογιστής/ τάμπλετ/ κινητό τηλέφωνο</b>
Διδακτικοί στόχοι : Με την ολοκλήρωση της ενότητας ο/η μαθητής/τρια θα μπορεί: <ul style="list-style-type: none"><li>• να επιλύει προβλήματα πρόσθεσης και αφαίρεσης</li></ul>

## **ΒΗΜΑ 1: ΤΙ ΠΡΕΠΕΙ ΝΑ ΔΙΑΒΑΣΩ**

- από **βιβλίο μαθητή** :

Διαβάστε τις σελίδες **36-37** και **52-53** καθώς και τα προβλήματα που υπάρχουν στο επαναληπτικό μάθημα , στη σελίδα **39**

- από **τετράδιο εργασιών** :

α' τεύχος : τις σελίδες **32-33**

β' τεύχος : τις σελίδες **20-21**

- Μπορείτε να δείτε το βιβλίο και ψηφιακά εδώ:

<http://ebooks.edu.gr/modules/ebook/show.php/DSDIM-C102/703/4642,20998/>

<http://ebooks.edu.gr/modules/ebook/show.php/DSDIM-C102/703/4642,20999/>

<http://ebooks.edu.gr/modules/ebook/show.php/DSDIM-C102/703/4643,21007/>

Πριν ,όμως, ξεκινήσουμε, θα πρέπει να  
θυμηθούμε κάποια πράγματα , γι αυτό διάβασε την  
επόμενη σελίδα.....

## ΟΔΗΓΙΕΣ ΕΠΙΛΥΣΗΣ ΠΡΟΒΛΗΜΑΤΩΝ



1. Διαβάζω προσεκτικά το πρόβλημα όσες φορές χρειαστεί μέχρι να καταλάβω καλά τι λέει.

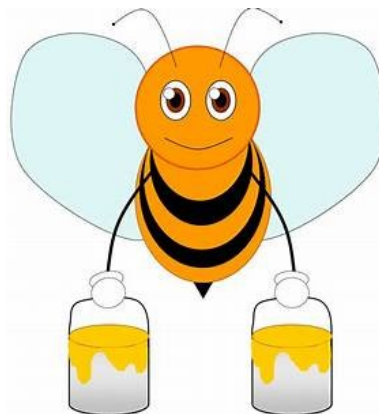
2. Προσέχω τις λέξεις ή τις φράσεις που μου "δείχνουν" ποια πράξη πρέπει να κάνω:

- Όταν πρέπει να κάνω αφαίρεση :

<<και...>> <<περισσότερα από...>> <<συνολικά>> <<όλα μαζί>>

- Όταν πρέπει να κάνω αφαίρεση :

<<λιγότερα από...>> <<πόσα περισσότερα...>> <<πόσα λιγότερα...>>  
<<έμειναν...>> <<περίσσεψαν...>> <<πόσα ρέστα...>> <<φθηνότερα...>>  
<<πόσο ακριβότερα...>>



**Και τώρα εργατικά μου μελισσάκια ώρα για  
δουλειά.....**

## ΒΗΜΑ 2: ΠΡΟΒΛΗΜΑΤΑ

(Οι λύσεις βρίσκονται στην τελευταία σελίδα)

Στο τετράδιο να αντιγράψεις και να λύσεις τα προβλήματα 1 και 2 με κάθετες πράξεις:

### Πρόβλημα 1

Ένας μικρός ιπποπόταμος ζυγίζει 218 κιλά, ενώ ένας μικρός ελέφαντας ζυγίζει 256 κιλά.

- Ποιο από τα δύο ζώα είναι το πιο βαρύ;
- Πόσο πιο βαρύς είναι ο ελέφαντας από τον ιπποπόταμο;
- Πόσα κιλά ζυγίζουν και οι δυο μαζί;



### Πρόβλημα 2

Ο κύριος Σπύρος πλήρωσε για λογαριασμούς του σπιτιού 247 ευρώ και για τη δόση ενός δανείου 459 ευρώ. Αν ο μισθός του είναι 917 ευρώ, να βρεις :

- Πόσα χρήματα έδωσε για λογαριασμούς και δάνειο ;
- Πόσα χρήματα του έμειναν ;



## ΛΥΣΕΙΣ ΤΩΝ ΠΡΟΒΛΗΜΑΤΩΝ

### Πρόβλημα 1

α) Ο ελέφαντας είναι πιο βαρύς.

β )  $256 - 218 = 38$  κιλά πιο βαρύς είναι ο ελέφαντας.

γ)  $218 + 256 = 474$  κιλά ζυγίζουν και οι δυο μαζί.

### Πρόβλημα 2

α)  $247 + 459 = 706$  ευρώ πλήρωσε για λογαριασμούς και δάνειο.

β )  $917 - 706 = 211$  ευρώ του έμειναν.