

Το Παιχνίδι των Ανοικτών Εκπαιδευτικών Πόρων



BY: Nikos Palavitsinis

<https://www.slideshare.net/nikospala/25112015-55505061>



Επισκόπηση

- **Φάση Α': Αναζητώντας ΑΕΠ**
 - Προετοιμασία
 - Παιχνίδι Αναζήτησης ΑΕΠ
 - Ανάδειξη νικητή
- **Φάση Β': Συνδυάζοντας ΑΕΠ**
 - Δημιουργία ομάδων
 - Συνδυασμός ΑΕΠ
 - Παρουσίαση Σύνθετων ΑΕΠ

Φάση Α΄

Αναζητώντας ΑΕΠ

Κάρτες (1/4)

- Κάρτες Ρόλων
 - Μαθητής
 - Εκπαιδευτικός



- Μοιράζονται τυχαία, ανεξάρτητα από την πραγματική ιδιότητα του συμμετέχοντα

Κάρτες (2/4)

- Κάρτες Αποθετηρίων
 - Συμβολίζουν ελληνικά και διεθνή αποθετήρια που δίνουν πρόσβαση σε ΑΕΠ



OER COMMONS



ΦΩΤΟΔΕΝΤΡΟ
ΜΑΘΗΣΙΑΚΑ
ΑΝΤΙΚΕΙΜΕΝΑ



MULTIMEDIA
EDUCATIONAL
RESOURCE FOR
LEARNING &
ONLINE
TEACHING



ΦΩΤΟΔΕΝΤΡΟ
ΑΝΟΙΚΤΕΣ
ΕΚΠΑΙΔΕΥΤΙΚΕΣ
ΠΡΑΚΤΙΚΕΣ



LRE Repository
of OER



ΦΩΤΟΔΕΝΤΡΟ
e-ΥΛΙΚΟ
ΧΡΗΣΤΩΝ



SCIENTIX
PORTAL

Ψηφιακή
Βιβλιοθήκη



ΨΗΦΙΑΚΗ
ΒΙΒΛΙΟΘΗΚΗ



OPEN
DISCOVERY
SPACE
PORTAL



LA FLOR
REPOSITORY



LeMill
REPOSITORY



The OSR
PORTAL



ΦΩΤΟΔΕΝΤΡΟ
ΠΟΛΙΤΙΣΜΟΣ

Κάρτες (3/4)

- Κάρτες Θεματικών
 - Μόλυνση Περιβάλλοντος
 - Κλιματική Αλλαγή
 - Ενδοσχολική βία, κ.α.
 - Κάρτα τζόκερ (ελεύθερη επιλογή θέματος)



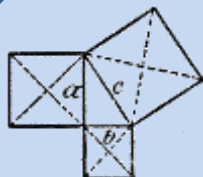
ΜΟΛΥΝΣΗ
ΠΕΡΙΒΑΛΛΟΝΤΟΣ



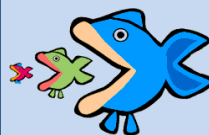
ΚΛΙΜΑΤΙΚΗ
ΑΛΛΑΓΗ



ΕΝΔΟΣΧΟΛΙΚΗ
ΒΙΑ



ΠΥΘΑΓΟΡΕΙΟ
ΘΕΩΡΗΜΑ



ΤΡΟΦΙΚΗ
ΑΛΥΣΙΔΑ



ΧΗΜΙΚΕΣ
ΑΝΤΙΔΡΑΣΕΙΣ



Κάρτες (4/4)

- Κάρτες ηλικιών
 - Ορίζουν την ηλικιακή ομάδα μαθητών για τους οποίους αναζητούμε ΑΕΠ

6-9

9-12

12-15

15-18

Προετοιμασία

- Ελέγξτε ότι ο Η/Υ μπροστά σας διαθέτει σύνδεση στο διαδίκτυο, ανοίγοντας έναν φυλλομετρητή (browser)
- Ανοίξτε ένα πρόγραμμα επεξεργασίας κειμένου (Word ή Wordpad)
 - Θα το χρειαστείτε σε όλη τη διάρκεια του παιχνιδιού

Ξεκινώντας το παιχνίδι

- Κάτω από το πληκτρολόγιο του υπολογιστή στον οποίο κάθεστε, θα βρείτε μια κάρτα που περιέχει το ρόλο σας
 - Μαθητής ή Εκπαιδευτικός
- Για το υπόλοιπο παιχνίδι, θα προσπαθείτε να βρείτε ΑΕΠ κατάλληλα για το ρόλο που έχετε

Διαδικασία

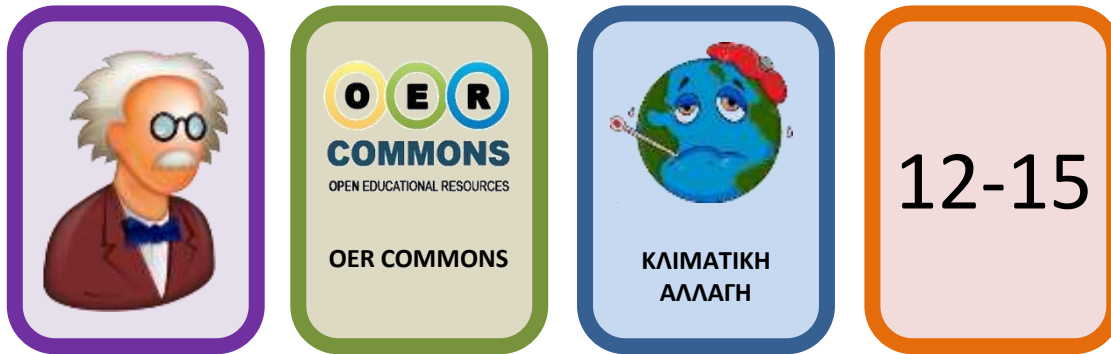
- Σε κάθε γύρο, εμφανίζεται στην οθόνη, μια κάρτα αποθετηρίου, μια κάρτα θεματικής και μια κάρτα ηλικίας
- Στο αποθετήριο που εμφανίζεται, ψάχνουμε για τη θεματική, ΑΕΠ που να προορίζονται για το ρόλο μας και να αντιστοιχούν στην ηλικία μαθητών που έχει εμφανιστεί

Παράδειγμα 1



- Είστε μαθητής και αναζητάτε στο Φωτόδεντρο Μαθησιακά Αντικείμενα για το Πυθαγόρειο Θεώρημα που να είναι κατάλληλα για μαθητές από 9 έως 12 ετών

Παράδειγμα 2



- Είστε εκπαιδευτικός και αναζητάτε στο αποθετήριο του OER Commons, υλικό σχετικά με την Κλιματική Αλλαγή, για να προετοιμάσετε το μάθημα σας για παιδιά από 12 έως 15 ετών

Παράδειγμα 3



- Οι παίκτες αποφασίζουν από κοινού το θέμα για το οποίο θα ψάξουν υλικό στο OER Commons για ηλικίες 12 έως 15

Τέλος γύρου

- Η αναζήτηση διαρκεί 5 λεπτά
- Μετά το τέλος των 5 λεπτών, ο γύρος τελειώνει
- Στο τέλος του γύρου, μεταφέρετε (copy-paste) τη θεματική και το αποτέλεσμα της αναζήτησής σας (URL ενός τουλάχιστον ΑΕΠ), στο έγγραφο σας και αποθηκεύετε

1^{ος} γύρος



**ΦΩΤΟΔΕΝΤΡΟ
ΜΑΘΗΣΙΑΚΑ
ΑΝΤΙΚΕΙΜΕΝΑ**



**ΤΡΟΦΙΚΗ
ΑΛΥΣΙΔΑ**

9-12

2^{ος} γύρος



**ΦΩΤΟΔΕΝΤΡΟ
ΜΑΘΗΣΙΑΚΑ
ΑΝΤΙΚΕΙΜΕΝΑ**



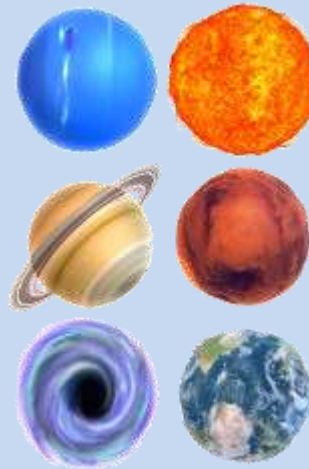
**ΜΟΛΥΝΣΗ
ΠΕΡΙΒΑΛΛΟΝΤΟΣ**

9-12

3^{ος} γύρος

 **MERLOT**
Multimedia Educational Resource
for Learning and Online Teaching

**MULTIMEDIA
EDUCATIONAL
RESOURCE FOR
LEARNING &
ONLINE TEACHING**



ΠΛΑΝΗΤΕΣ

6-9

4^{ος} γύρος



COMMONS

OPEN EDUCATIONAL RESOURCES

**OER
COMMONS**



**ΑΓΧΟΣ &
ΜΟΝΤΕΡΝΟΣ
ΤΡΟΠΟΣ ΖΩΗΣ**

15-18

5^{ος} γύρος



**ΦΩΤΟΔΕΝΤΡΟ
ΠΟΛΙΤΙΣΜΟΣ**



ΑΡΧΑΙΑ ΕΛΛΑΔΑ



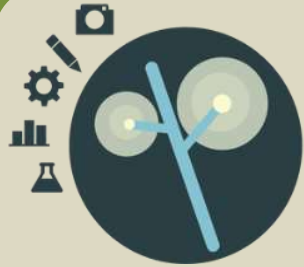
Φάση Β΄

Συνδυάζοντας ΑΕΠ

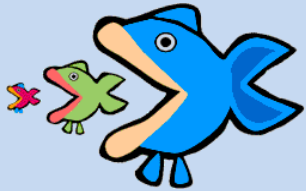
Δημιουργία Ομάδων

- Κάθε ομάδα θα έχει 3-4 μέλη και θα δουλέψει σε μια συγκεκριμένη θεματική, προετοιμάζοντας σύνθετους ΑΕΠ
- Θα χρησιμοποιήσετε τα αποτελέσματα των αναζητήσεων της προηγούμενης συνάντησης
 - Αναζητώντας επιπρόσθετους πόρους αν το κρίνετε απαραίτητο, με ένα μικρό αντάλλαγμα*

Παράδειγμα



ΦΩΤΟΔΕΝΤΡΟ
ΜΑΘΗΣΙΑΚΑ
ΑΝΤΙΚΕΙΜΕΝΑ



ΤΡΟΦΙΚΗ
ΑΛΥΣΙΔΑ

9-12

<http://photodentro.edu.gr/lor/r/8521/8771?locale=el>

ΜΑΘΗΣΙΑΚΟ ΑΝΤΙΚΕΙΜΕΝΟ
ΤΡΟΦΙΚΕΣ ΑΛΥΣΙΔΕΣ - ΤΡΟΦΙΚΑ ΔΙΚΤΥΑ - ΤΡΟΦΙΚΑ ΕΠΙΠΕΔΑ



ΜΑΘΗΣΙΑΚΟ ΑΝΤΙΚΕΙΜΕΝΟ
ΤΟ ΜΕΓΑΛΟ ΨΑΡΙ ΤΡΩΕΙ ΤΟ ΜΙΚΡΟ



ΜΑΘΗΣΙΑΚΟ ΑΝΤΙΚΕΙΜΕΝΟ
ΤΡΟΦΙΚΕΣ ΑΛΥΣΙΔΕΣ - ΤΡΟΦΙΚΑ ΠΛΕΓΜΑΤΑ



ΜΑΘΗΣΙΑΚΟ ΑΝΤΙΚΕΙΜΕΝΟ
ΚΑΤΑΣΚΕΥΑΖΩ ΜΙΑ ΤΡΟΦΙΚΗ ΑΛΥΣΙΔΑ



ΜΑΘΗΣΙΑΚΟ ΑΝΤΙΚΕΙΜΕΝΟ
ΤΡΟΦΙΚΕΣ ΑΛΥΣΙΔΕΣ



Διαδικασία

- Η ομάδα που περιέχει τον νεότερο συμμετέχοντα, ξεκινά πρώτη, διαλέγοντας τη θεματική που προτιμά
 - Οι υπόλοιπες ομάδες συνεχίζουν με τη φορά των δεικτών του ρολογιού

Διαδικασία

- Έχετε στη διάθεση σας, 40 λεπτά για να προετοιμάσετε 2 ΑΕΠ, για τη θεματική σας
 - 1 για εκπαιδευτικούς, στο ηλικιακό εύρος που επιλέχθηκε στην πρώτη Φάση
 - 1 για μαθητές, επίσης για το ηλικιακό εύρος που επιλέχθηκε στην πρώτη Φάση
 - Το κάθε σύνθετο ΑΕΠ, θα πρέπει να περιέχει από **2 έως 5** ΑΕΠ

* Αναζητώντας Επιπλέον ΑΕΠ

- Αν οι ΑΕΠ που έχουν βρεθεί από την πρώτη φάση, δε σας καλύπτουν, μπορείτε να πάρετε μια κάρτα αποθετηρίου και να ψάξετε και σε αυτό για ΑΕΠ
- Ωστόσο, αν το κάνετε αυτό, θα έχετε τη δυνατότητα να συμπεριλάβετε όχι 5 αλλά 4 ΑΕΠ στο σύνθετο ΑΕΠ που ετοιμάζετε

Προετοιμασία

- Έχετε 10 λεπτά για να προετοιμάσετε την παρουσίαση σας
 - Γραπτώς, με χειρονομίες, αφήγηση, αλλά όχι στον Η/Υ!
 - Μοιράστε ρόλους και αναλάβετε συγκεκριμένα κομμάτια ο καθένας
 - Αυτοσχεδιάστε...
 - Σαν ομάδα...

Παρουσίαση

- Θα έχετε 2 λεπτά στη διάθεση σας για κάθε σύνθετο ΑΕΠ, άρα 4-5 λεπτά ανά ομάδα
- Δε θα έχουμε ερωτήσεις σε αυτό το στάδιο, όλες οι ερωτήσεις θα γίνουν και θα συζητηθούν στην ανοιχτή συζήτηση που θα ακολουθήσει

Ανοιχτή Συζήτηση

- Είναι εύκολο να ψάχνετε ΑΕΠ;
- Τα αποτελέσματα της αναζήτησης, σας ικανοποίησαν; Γιατί;
- Ήταν εύκολο να συνδυάζετε ΑΕΠ; Τι προκλήσεις αντιμετωπίσατε;
- Είναι ίδιος ο τρόπος αναζήτησης για μαθητές και εκπαιδευτικούς; Τι διαφορές έχει;

GAME OVER

Thank you for playing

Please try again