

***ΑΝΑΠΑΡΑΓΩΓΙΚΟ ΣΥΣΤΗΜΑ***

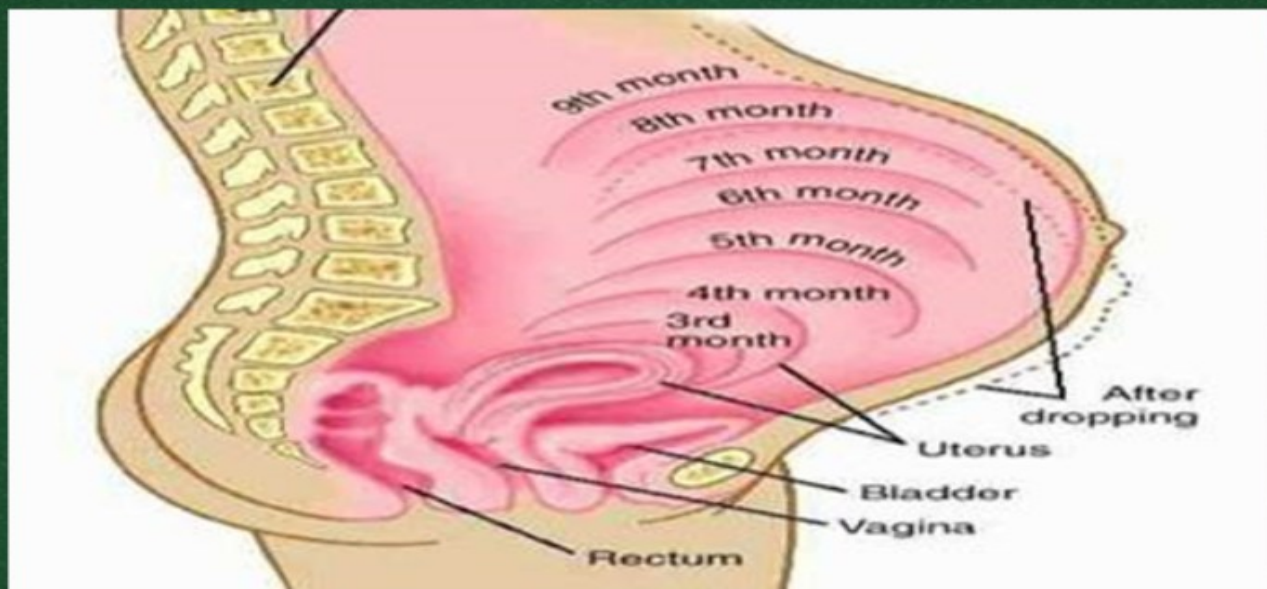
***Η ΑΝΑΠΤΥΞΗ ΤΟΥ ΕΜΒΡΥΟΥ***

## Η ανάπτυξη του εμβρύου



Η ανάπτυξη του εμβρύου, η κύηση, γίνεται στο σώμα της γυναίκας και διαρκεί περίπου εννέα μήνες. Το γονιμοποιημένο ωάριο, το ζυγωτό αρχίζει να διαιρείται, πριν ακόμη φτάσει στη μήτρα σε όλο και περισσότερα κύτταρα. Η ομάδα αυτή των κυττάρων «φωλιάζει» στη μήτρα.

## Η ανάπτυξη του εμβρύου



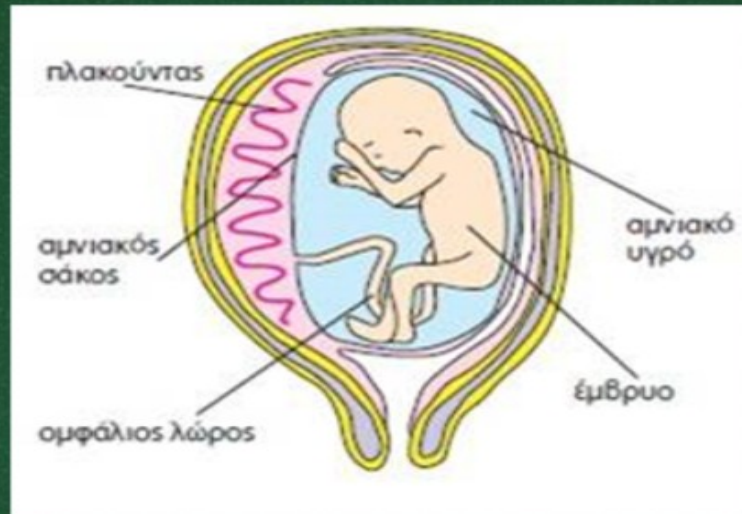
Το έμβρυο, προστατευμένο στην κοιλιά της μητέρας, αναπτύσσεται εκεί για εννέα μήνες παίρνοντας οξυγόνο και χρήσιμα θρεπτικά συστατικά μέσα από τον ομφάλιο λώρο. Το 2ο μήνα της κύησης, η καρδιά λειτουργεί κανονικά, ενώ η δημιουργία των πνευμόνων ολοκληρώνεται τον 8ο μήνα.

## Η ανάπτυξη του εμβρύου



Το έμβρυο από τον 5ο μήνα αρχίζει να κινεί τα άκρα του και να κλοτσά την κοιλιά της μητέρας του. Από την 26η εβδομάδα καταπίνει και ουρεί, ενώ σταδιακά αναπτύσσει όλες τις λειτουργίες που θα του επιτρέψουν να ζήσει μόνο του, έξω από το σώμα της μητέρας.

## Πώς τρώει και πώς αναπνέει το έμβρυο



Το οξυγόνο και η τροφή που χρειάζεται το έμβρυο, για να αναπτυχθεί, προσφέρονται από τη μητέρα του. Στη μήτρα, κατά τη διάρκεια της εγκυμοσύνης, αναπτύσσεται ένα προσωρινό όργανο, που ονομάζεται πλακούντας. Από τον πλακούντα ξεκινάει ο ομφάλιος λώρος, που καταλήγει στην κοιλιά του εμβρύου. Μέσα από τον ομφάλιο λώρο ρέει αίμα από τη μητέρα προς το έμβρυο και αντίστροφα.

## Υπερηχογράφημα



Το υπερηχογράφημα είναι μια εξέταση ανώδυνη και ακίνδυνη για το έμβρυο και τη μητέρα. Η εξέταση αυτή πραγματοποιείται με τη βοήθεια ενός οργάνου, που ονομάζεται υπερηχογράφος. Ο υπερηχογράφος εκπέμπει ήχους που δεν μπορούμε να ακούσουμε, οι οποίοι ανακλώνται με διαφορετικό τρόπο στα κόκκαλα, στους μύς και στα διάφορα όργανα.

## Παράγοντες που επηρεάζουν την υγεία του εμβρύου



Οι παράγοντες που συμβάλλουν στην καλή υγεία και τη σωστή ανάπτυξη ενός εμβρύου δεν μπορεί παρά να εξαρτώνται από τη μητέρα, στο σώμα της οποίας αναπτύσσεται το έμβρυο. Οι σημαντικότεροι από αυτούς τους παράγοντες είναι η σωστή διατροφή της μητέρας, η προσοχή που πρέπει να δείχνει στη λήψη φαρμάκων καθώς και η διακοπή βλαβερών συνηθειών, όπως το κάπνισμα και η κατανάλωση οινοπνευματωδών.

## Εννεάμηνη κύηση



Λίγο πριν από τον τοκετό το έμβρυο παίρνει την κατάλληλη θέση καθώς το κεφάλι του χαμηλώνει μέσα στη λεκάνη. Στο τέλος των εννέα μηνών εγκυμοσύνης, ο αμνιακός σάκος σπάει και ταυτόχρονα η μήτρα συσπάται, οπότε προκαλούνται οι πόνοι τοκετού. Με τις συσπάσεις αυτές οδηγείται το έμβρυο έξω από το σώμα της μητέρας. Ακολουθεί η πρώτη αναπνοή του νεογέννητου και το πρώτο κλάμα. Ο τοκετός ολοκληρώνεται με το δέσιμο και στη συνέχεια το κόψιμο του ομφάλιου λώρου.



## Θηλασμός



Σημαντικός παράγοντας για τη σωστή ανάπτυξη του νεογνού είναι ο θηλασμός. Το γάλα, εκτός από το ότι αποτελεί μια τροφή με μεγάλη θρεπτική αξία, περιέχει και αντισώματα που προστατεύουν το έμβρυο τους πρώτους μήνες της ζωής του.