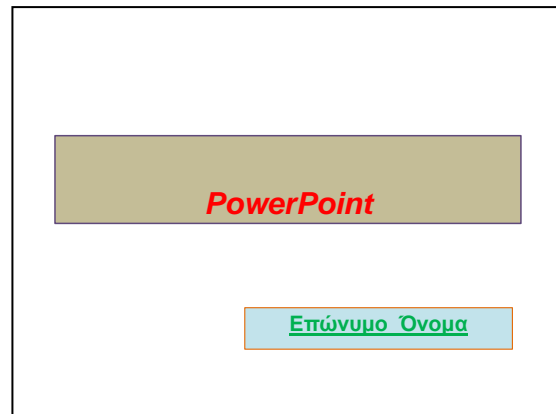


# 1<sup>η</sup> ΑΣΚΗΣΗ ΣΤΟ POWERPOINT

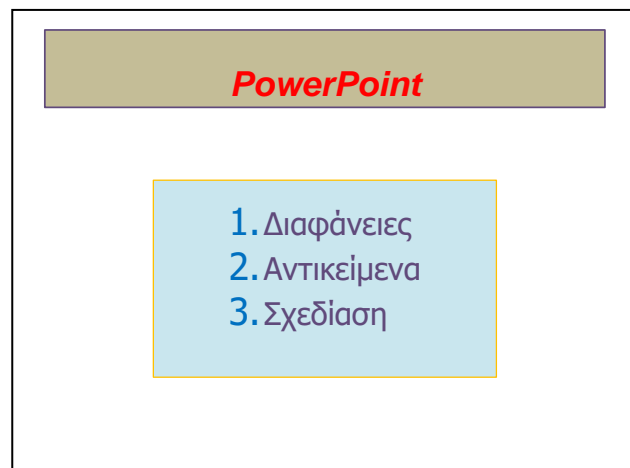
1. Ανοίξτε το πρόγραμμα Microsoft Powerpoint 2007.
2. Δημιουργήστε μια νέα παρουσίαση και αποθηκεύστε τη μέσα στο φάκελό σας με το όνομα POWERPOINT\_1
3. Δημιουργήστε την 1<sup>η</sup> Διαφάνεια (διαφάνεια τίτλου) όπως παρακάτω και με τις εξής μορφοποιήσεις:

1<sup>η</sup> Διαφάνεια

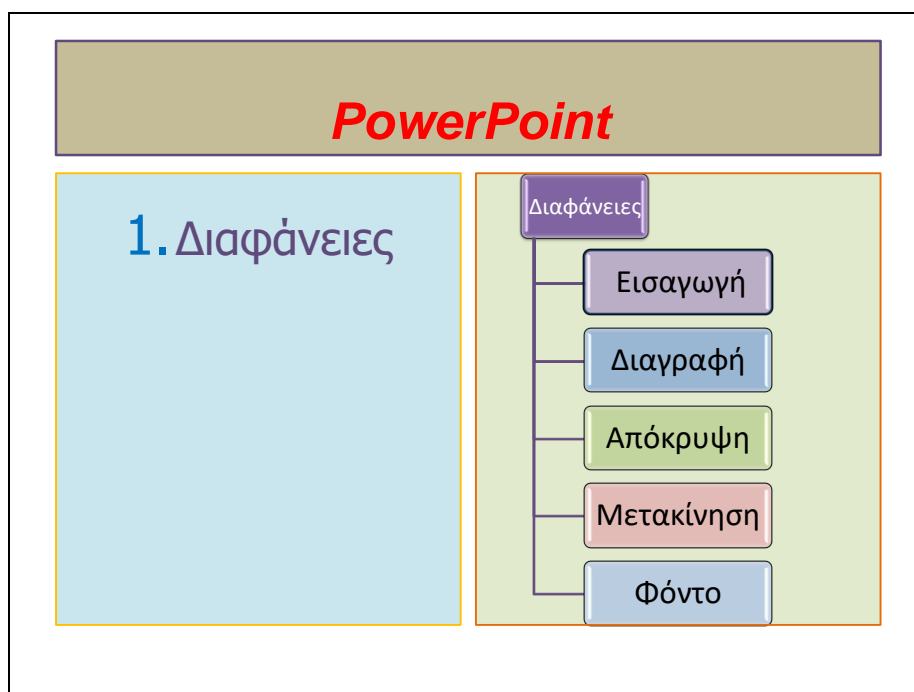


- I. Ο τίτλος με γραμματοσειρά Arial 40, έντονα, πλάγια και κόκκινα.
  - II. Μορφοποιήστε το σχήμα του τίτλου με:
    - γέμισμα ώχρα
    - γραμμή χρώματος μοβ και πλάτους 2 στ
    - κατακόρυφη στοίχιση κειμένου «κεντράρισμα κάτω»
  - I. Ο υπότιτλος (το ονοματεπώνυμό σας) με γραμματοσειρά Arial 28, έντονα, υπογραμμισμένα και πράσινα
  - II. Μορφοποιήστε το σύμβολο κράτησης θέσης του υπότιτλου με:
    - γέμισμα θαλασσί και διαφάνεια 15%
    - γραμμή χρώματος πορτοκαλί και πλάτους 1,5 στ
    - κατακόρυφη στοίχιση κειμένου «κεντράρισμα κάτω».
4. Αποθηκεύστε την Παρουσίασή σας.
  5. Εισάγετε την 2<sup>η</sup> Διαφάνεια με διάταξη «Τίτλος και Αντικείμενο» λαμβάνοντας υπόψη τις παρακάτω παρατηρήσεις:

2<sup>η</sup> Διαφάνεια



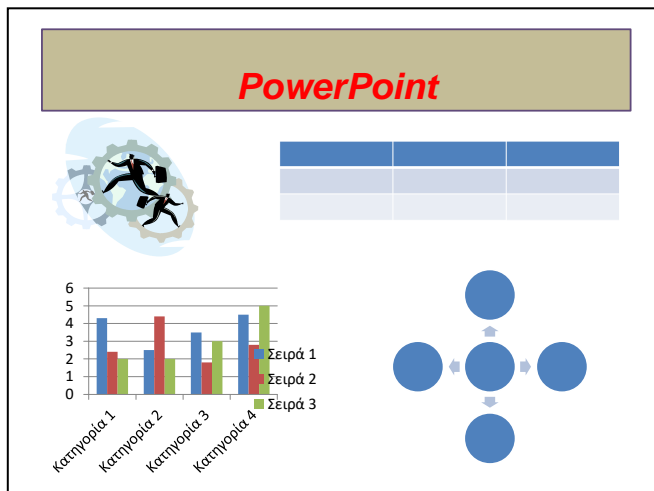
- I. Μην ξαναγράψετε τον τίτλο. Αντιγράψτε από την πρώτη διαφάνεια και επικολλήστε ολόκληρο το πλαίσιο κειμένου διατηρώντας όλη την μορφοποίηση.
  - II. Στο κείμενο (1. Διαφάνειες κτλ) αλλάξτε την αυτόματη αρίθμηση από κουκίδες σε αρίθμηση με μέγεθος 120% του κειμένου και χρώμα μπλε.
  - III. Μορφοποιήστε το κείμενο με γραμματοσειρά Tahoma 36 και χρώμα γραμμάτων μοβ.
  - IV. Μορφοποιήστε το σχήμα του κειμένου με:
    - γέμισμα θαλασσί και διαφάνεια 50%
    - γραμμή χρώματος πορτοκαλί και πλάτους 1,5 στ
    - κατακόρυφη στοίχιση κειμένου «κεντράρισμα επάνω» και εσωτερικό περιθώριο δεξιά, αριστερά, επάνω και κάτω στα 1 εκ.
6. Αποθηκεύστε την Παρουσίασή σας.
  7. Προβάλλετε την Παρουσίασή σας από την πρώτη διαφάνεια.
8. Δημιουργήστε την 3<sup>η</sup> Διαφάνεια αντιγράφοντας την 2<sup>η</sup> και τροποποιώντας την διάταξή της σε «Δύο Περιεχόμενα». Στο δεξιό πλαίσιο εισάγετε γραφικό SmartArt (λίστα ιεραρχίας) και εισάγετε το κείμενο όπως παρακάτω:

3<sup>η</sup> Διαφάνεια

9. Μορφοποιήστε το δεξιό αντικείμενο με:
  - I. γέμισμα λαδί και διαφάνεια 50%
  - II. γραμμή χρώματος πορτοκαλί και πλάτους 1,5 στ.
10. Αλλάξτε τα χρώματα του SmartArt σε «Έμφαση 4» και το στυλ του SmartArt σε «καρτούν»
11. Μορφοποιήστε το σχήμα που περιέχει το κείμενο «Εισαγωγή» ως εξής:
  - I. γέμισμα μοβ και διαφάνεια 20%
  - II. γραμμή χρώματος σκούρο μπλε και πλάτους 1,25 στ
  - III. κατακόρυφη στοίχιση κειμένου «στο μέσο» και εσωτερικό περιθώριο αριστερά 0,3 εκ.
12. Μορφοποιήστε τα υπόλοιπα σχήματα της λίστας ιεραρχίας με χρώματα γεμίσματος της επιλογής σας.

13. Αποθηκεύστε την Παρουσίασή σας.
14. Εισάγετε την 4<sup>η</sup> Διαφάνεια με διάταξη «Μόνο Τίτλος» λαμβάνοντας υπόψη τις παρακάτω παρατηρήσεις:

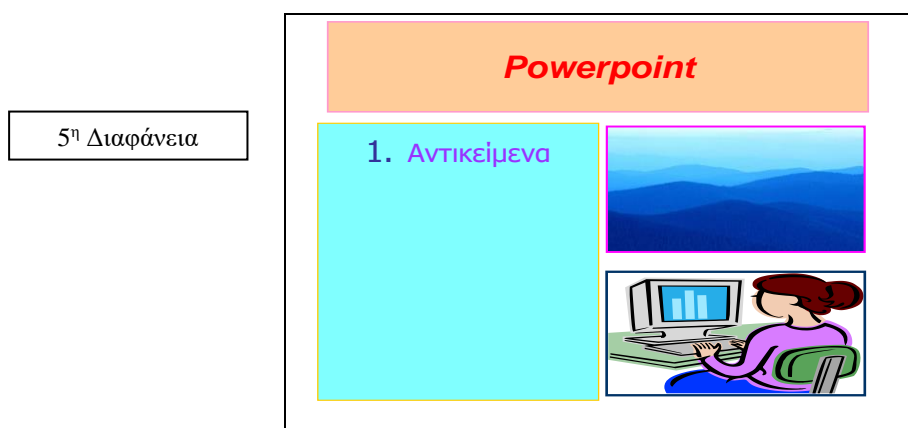
4<sup>η</sup> Διαφάνεια



- I. Μην ξαναγράψετε τον τίτλο. Αντιγράψτε από την πρώτη διαφάνεια και επικολλήστε ολόκληρο το πλαίσιο κειμένου διατηρώντας όλη την μορφοποίηση.
  - II. Επάνω αριστερά εισάγετε μια έτοιμη εικόνα Clip Art, και επάνω δεξιά έναν πίνακα 3 στηλών και 3 γραμμών.
  - III. Κάτω αριστερά εισάγετε ένα γράφημα στήλης και κάτω δεξιά ένα SmartArt (Κύκλος – αποκλίνουσες ακτίνες)
15. Αποθηκεύστε την Παρουσίασή σας
  16. Προβάλλετε την Παρουσίασή σας από την πρώτη διαφάνεια.

## 2<sup>η</sup> ΑΣΚΗΣΗ ΣΤΟ POWERPOINT

1. Ανοίξτε το πρόγραμμα Microsoft PowerPoint και στην συνέχεια την παρουσίαση POWERPOINT\_1.pptx. που βρίσκεται στον φάκελό σας.
2. Δημιουργήστε την 5<sup>η</sup> διαφάνεια αντιγράφοντας την 3<sup>η</sup>.
3. Διαγράψτε τη λίστα ιεραρχίας στην 5<sup>η</sup> διαφάνεια. Στην θέση του αντικειμένου στο επάνω δεξί τμήμα της διαφάνειας να εισάγετε την εικόνα Τα Έγγραφα μου/Οι εικόνες μου/Δείγματα εικόνων/Μπλε λόφοι.jpg, ενώ κάτω δεξιά να εισάγετε μια clipart εικόνα της αρεσκείας σας.



4. Μορφοποιήστε τις εικόνες ως εξής:
  - I. Μπλε λόφοι.jpg : γραμμή χρώματος μοβ και πλάτους 2,5 στ
  - II. Clipart εικόνα: γέμισμα ανοιχτό πράσινο, γραμμή χρώματος κόκκινου και πλάτους 2 στ, εξωτερική σκιά «μετατόπιση διαγώνια κάτω δεξιά».
  - III. αλλάξτε το μέγεθος των δύο εικόνων με το ποντίκι έτσι ώστε η διαφάνεια να έχει την παραπάνω μορφή.
5. Δημιουργήστε την 6<sup>η</sup> διαφάνεια αντιγράφοντας την 2<sup>η</sup>.
6. Δημιουργήστε την 7<sup>η</sup> διαφάνεια αντιγράφοντας την 1<sup>η</sup>.
7. Αποθηκεύστε την παρουσίασή σας.
8. Στην 7<sup>η</sup> διαφάνεια εισάγετε WordArt (όποιο επιθυμείτε) με κείμενο «Ερωτήσεις» με γραμματοσειρά Arial Narrow και μέγεθος 60.
9. Μορφοποιήστε το Word Art με:
  - I. περίγραμμα χρώματος κόκκινου
  - II.
  - III. γέμισμα χρώματος θαλασσί
  - IV. ύψος 4 εκ και πλάτος 14 εκ
  - V. ρυθμίστε την θέση στην διαφάνεια με το ποντίκι ώστε να μην επηρεάζει τα υπόλοιπα αντικείμενα (πλαίσια κειμένου).

10. Αλλάξτε το φόντο στην 4<sup>η</sup> διαφάνεια σε γέμισμα με διαβαθμίσεις, προκαθορισμένα χρώματα «ομίχλη», τύπος «γραμμική» και κατεύθυνση «γραμμικό διαγώνια».
11. Αλλάξτε το φόντο στην 2<sup>η</sup> διαφάνεια με Υφή «γυαλόχαρτο» .
12. Αλλάξτε το φόντο στην 6<sup>η</sup> διαφάνεια με εφέ γεμίματος Εικόνα, την εικόνα Τα Εγγραφέα μου/Οι εικόνες μου/Δείγματα εικόνων/Μπλε λόφοι.jpg.
13. Αποθηκεύστε την παρουσίασή σας.
14. Προβάλλετε την παρουσίασή σας από την πρώτη διαφάνεια.
  
15. Μετά την 5<sup>η</sup> διαφάνεια δημιουργήστε μια νέα διαφάνεια με διάταξη «Μόνο Τίτλος».
16. Από την καρτέλα Εισαγωγή και το εικονίδιο Σχήματα εισάγετε ένα «Γελαστό πρόσωπο», ένα βέλος τύπου μπλοκ (όποιο θέλετε), μια «καρδιά» (όποια θέλετε) και ένα «λάβαρο» (όποιο θέλετε).
17. Αλλάξτε την μορφοποίηση (χρώμα, γραμμές, μέγεθος κτλ) στα παραπάνω σχήματα σύμφωνα με τις προτιμήσεις σας.
18. Επιλέξτε όλα τα σχήματα και ομαδοποιήστε τα.
19. Στη θέση του τίτλου αντιγράψτε τον τίτλο από την 2<sup>η</sup> διαφάνεια.
20. Μικρύνετε με το ποντίκι σας το μέγεθος της ομάδας σχημάτων και μετακινήστε την στην επάνω δεξιά γωνία της διαφάνειας.
21. Επιλέξτε τον τίτλο και εφαρμόστε σε αυτόν «Μεταφορά στο φόντο».
22. Καταργήστε την ομαδοποίηση των σχημάτων.
23. Μετακινήστε τα ένα-ένα στο κέντρο της διαφάνειας.
  
24. Αφαιρέστε το φόντο από όλες τις διαφάνειες.
25. Από τη Σχεδίαση των διαφανειών εφαρμόστε το θέμα «Ζωντάνια». Έπειτα αλλάξτε το θέμα σε «Ροή».
  
26. Επιλέξτε προβολή «Ταξινόμηση διαφανειών» και μεταφέρετε με τη βοήθεια του ποντικιού σας την 4<sup>η</sup> διαφάνεια πριν από την 7<sup>η</sup>.
27. Επιλέξτε «Κανονική προβολή».
28. Αποκρύψτε την 7<sup>η</sup> διαφάνεια.
29. Αποθηκεύστε την παρουσίασή σας.
30. Προβάλλετε την παρουσίασή σας από την πρώτη διαφάνεια.

## 3<sup>η</sup> ΑΣΚΗΣΗ ΣΤΟ POWERPOINT

1. Ανοίξτε το πρόγραμμα Microsoft Powerpoint 2007 και στη συνέχεια την παρουσίαση POWERPOINT\_1.pptx. που βρίσκεται στο φάκελό σας.
2. Μετακινήστε την 4<sup>η</sup> διαφάνεια πριν από την 3<sup>η</sup>.
3. Αλλάξτε το φόντο σε όλες τις διαφάνειες σε γέμισμα με διαβαθμίσεις, χρώμα ανοιχτό μώβ, και τύπο «σκίαση από τον τίτλο».
4. Εμφανίστε την 7<sup>η</sup> διαφάνεια και αποκρύψτε την 6<sup>η</sup> διαφάνεια.
5. Αποθηκεύστε την παρουσίασή σας.
6. Προβάλλετε την παρουσίασή σας.
  
7. Εισάγετε μετά την 7<sup>η</sup> διαφάνεια μια νέα διαφάνεια με διάταξη «Μόνο Τίτλος».
8. Από την καρτέλα Εισαγωγή και τα Σχήματα εισάγετε ένα «Απαγορευτικό Σήμα» και έναν «Ήλιο»
9. Μορφοποιήστε το «Απαγορευτικό Σήμα» με κόκκινο χρώμα γεμίσματος και τον «Ήλιο» με κίτρινο χρώμα γεμίσματος.
10. Συνδέστε τα με μια γραμμή σύνδεσης «καμπύλο βέλος σύνδεσης».
11. Επιλέξτε όλα τα σχήματα και ομαδοποιήστε τα.
12. Στη θέση του τίτλου γράψτε «Σχεδίαση». Αντιγράψτε από την πρώτη διαφάνεια την μορφοποίηση του τίτλου με το «πινέλο μορφοποίησης» και εφαρμόστε την εδώ.
13. Καταργήστε την ομαδοποίηση των σχημάτων.
14. Μετακινήστε το «Απαγορευτικό Σήμα» στην αριστερή πλευρά της διαφάνειας και τον «Ήλιο» στη δεξιά.
15. Διαγράψτε την γραμμή σύνδεσης και εισάγετε την εικόνα Τα Έγγραφά μου/Οι εικόνες μου/Δείγματα εικόνων/Ηλιοβασίλεμα.jpg, στο κέντρο της διαφάνειας.
16. Αφαιρέστε το φόντο από όλες τις διαφάνειες.

8<sup>η</sup> Διαφάνεια



17. Επιλέξτε προβολή «ταξινόμησης διαφανειών»
18. Μεταφέρετε την 2<sup>η</sup> διαφάνεια πριν από την 6<sup>η</sup>.
19. Επιλέξτε «κανονική προβολή»

20. Επιλέξτε προεπισκόπηση εκτύπωσης με αντικείμενο εκτύπωσης «Σημειώσεις ακροατηρίου (4 διαφάνειες ανά σελίδα), προσανατολισμός σελίδας οριζόντιος και χρώμα διαφανειών αποχρώσεις του γκρι.
21. Επιλέξτε «κλείσιμο» της προεπισκόπησης εκτύπωσης.
22. Αποθηκεύστε την παρουσίασή σας.
23. Προβάλλετε την παρουσίασή σας.

## 4<sup>η</sup> ΑΣΚΗΣΗ ΣΤΟ POWERPOINT

---

1. Ανοίξετε το πρόγραμμα Microsoft Powerpoint 2007 και στη συνέχεια την παρουσίαση POWERPOINT\_1.pptx. που βρίσκεται στο φάκελό σας.
2. Από το μενού Σχεδίαση εφαρμόστε στις διαφάνειες το θέμα «Αποκορύφωμα».
3. Εισάγετε μετά την 2<sup>η</sup> διαφάνεια μια νέα διαφάνεια με διάταξη «Τίτλος και Αντικείμενο».
4. Στον τίτλο γράψτε «Κίνηση και εφέ στο Powerpoint» ενώ στην θέση του κειμένου εισάγετε τα παρακάτω, με γραμματοσειρά Tahoma και μέγεθος γραμμάτων 32:
  - I. Εναλλαγή Διαφανειών
  - II. Συνδυασμοί κίνησης
  - III. Προσαρμογή κίνησης
5. Στην 3<sup>η</sup> διαφάνεια που δημιουργήσατε στο παραπάνω βήμα, εφαρμόστε εναλλαγή διαφάνειας «Τροχός προς τα δεξιά, 3 ακτίνες» με ταχύτητα «Μικρή».
6. Στην 1<sup>η</sup> διαφάνεια εφαρμόστε εναλλαγή διαφάνειας «Σκακιέρα κατά μήκος» με ταχύτητα «Μεσαία.»
7. Αποθηκεύστε την παρουσίασή σας.
8. Προβάλλετε την παρουσίασή σας.
9. Στην 3<sup>η</sup> διαφάνεια της τρέχουσας παρουσίασης, εφαρμόστε στο κείμενο μορφοποίηση γραμματοσειράς «ΟΛΑ ΚΕΦΑΛΑΙΑ». Στον τίτλο εφαρμόστε στοίχιση δεξιά, μέγεθος γραμματοσειράς 48στ, έντονα γράμματα και με χρώμα κόκκινο.
10. Στην 3<sup>η</sup> διαφάνεια εφαρμόστε διάταξη διαφάνειας «Δύο περιεχόμενα».
11. Στο δεξιό πλαίσιο εισάγετε την εικόνα Τα Έγγραφα μου/Οι εικόνες μου/Δείγματα εικόνων/Χειμώνας.jpg και μορφοποιήστε την ως εξής:
  - I. Γραμμή χρώματος ανοιχτό μπλε πάχους 2,75 στ.
  - II. Ύψος 9 εκ. και πλάτος 8,5 εκ.
  - III. Ρυθμίστε το κοντράστ της εικόνας στο 40%.
12. Στο τέλος της παρουσίασης, εισάγετε μια διαφάνεια τίτλου και στην θέση του τίτλου γράψτε «Τέλος Παρουσίασης».
13. Στην τελευταία διαφάνεια, εφαρμόστε εναλλαγή διαφάνειας «Μέσα από πλαίσιο» με ταχύτητα «Μεσαία».
14. Στην 3<sup>η</sup> διαφάνεια εφαρμόστε προσαρμογή κίνησης με τα παρακάτω εφέ:
  - I. Στον τίτλο
    - ✓ Είσοδος με περσίδες, κατεύθυνση κατακόρυφα και ταχύτητα μεσαία.
    - ✓ Έμφαση κυματισμός και ταχύτητα μεγάλη.
    - ✓ Έξοδος μαστίγιο και ταχύτητα μεγάλη.
  - II. Στην εικόνα
    - ✓ Είσοδος με σταδιακή σύνθεση και ταχύτητα μεσαία.
    - ✓ Έμφαση μεγέθυνση/σμίκρυνση και μέγεθος 130%.



✓ Έξοδος σφήνες και ταχύτητα μεσαία.

III. Στο κείμενο εφαρμόστε εφέ της επιλογής σας !

15. Αποθηκεύετε την παρουσίασή σας.
16. Προβάλλετε την παρουσίασή σας.