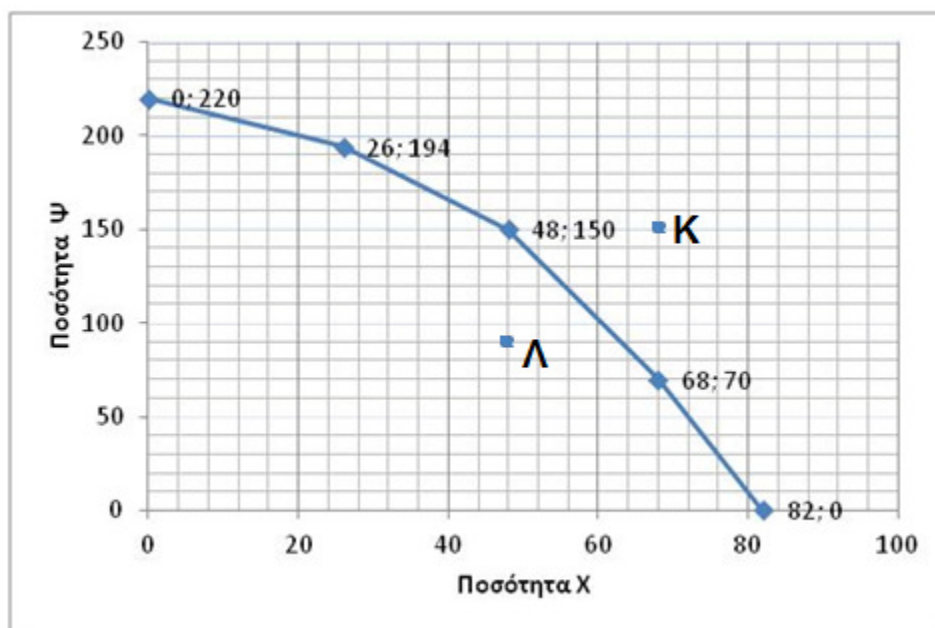


Άσκηση – Καμπύλη Παραγωγικών Δυνατοτήτων

Έστω η παρακάτω καμπύλη παραγωγικών δυνατοτήτων μιας υποθετικής οικονομίας για τα αγαθά Χ και Ψ.

Καμπύλη Παραγωγικών Δυνατοτήτων



Ζητούμενα

1. Να κατασκευαστεί ο Πίνακας Παραγωγικών Δυνατοτήτων.
2. Να υπολογιστεί το Κόστος Ευκαιρίας του αγαθού Χ σε όρους Ψ.
3. Πόσα Ψ θα θυσιαστούν για να παραχθούν τα πρώτα 51 Χ;
4. Πόσα Ψ θα θυσιαστούν για να μεταβληθεί η ποσότητα του Χ, από Χ=51 σε Χ=80;
5. Ποια είναι η οικονομική ερμηνεία των συνδυασμών Κ και Λ; Υπό ποιες συνθήκες θα μπορούσαν να παραχθούν οι παραπάνω συνδυασμοί;
6. Ποιες είναι οι προϋποθέσεις κατασκευής της Καμπύλης Παραγωγικών Δυνατοτήτων;
7. Με βάση την Καμπύλη Παραγωγικών Δυνατοτήτων να χαρακτηρίσετε το Κόστος Ευκαιρίας, δηλ. αν αυξάνεται, αν είναι σταθερό ή μειώνεται από συνδυασμό σε συνδυασμό.
8. Ποια είναι η ερμηνεία του αυξανόμενου και ποια του σταθερού Κόστους Ευκαιρίας; Ποια είναι η συνήθης μορφή του Κόστους Ευκαιρίας;