



Πού είναι ο Άρης;
(Επανάληψη πα, τα)

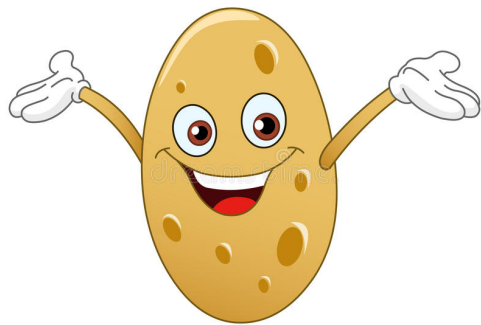
πα

τα

1. Κυκλώνω τις εικόνες που αρχίζουν από τη συλλαβούλα **πα**.



2. Συμπληρώνω τα γράμματα που λείπουν για να φτιάξω τη λέξη **πατάτα**.



π__τάτα

__ατάτα

πα__άτα

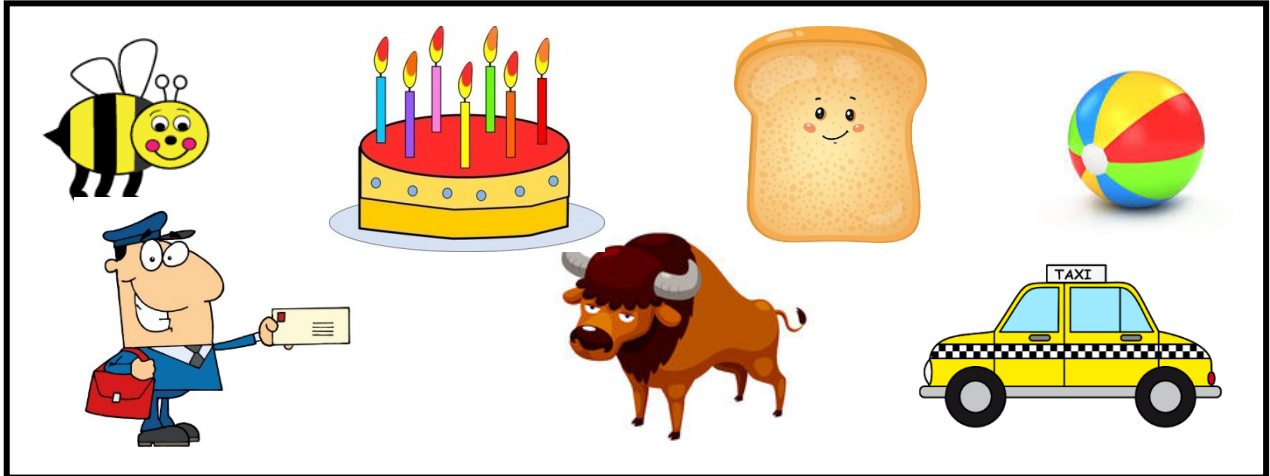
3. Γράφω τι δείχνει η κάθε εικόνα και διαβάζω.



4. Κυκλώνω τη συλλαβούλα **π ι**.

Τα πι πα τα πι ιπ ατ πα πι

5. Κυκλώνω τις εικόνες που αρχίζουν από τη συλλαβούλα **τ α**.



6. Κυκλώνω τη συλλαβούλα **π α**.

Πα ατ τα πα τι πι πα τα πι

7. Συμπληρώνω τις συλλαβούλες **π α**, **π ι**, **τ α** όπου ταιριάζουν.



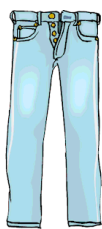
ΚΟΥΝΟΥ___ δι



σαλα ___



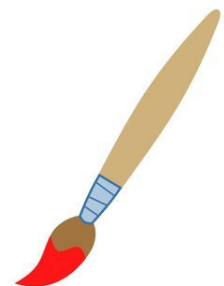
ΚΟΥ___ αι



___ΒΤΕΛΟΝΙ



___ΠΟΥΤΣΙ



___ΒΕΛΟ