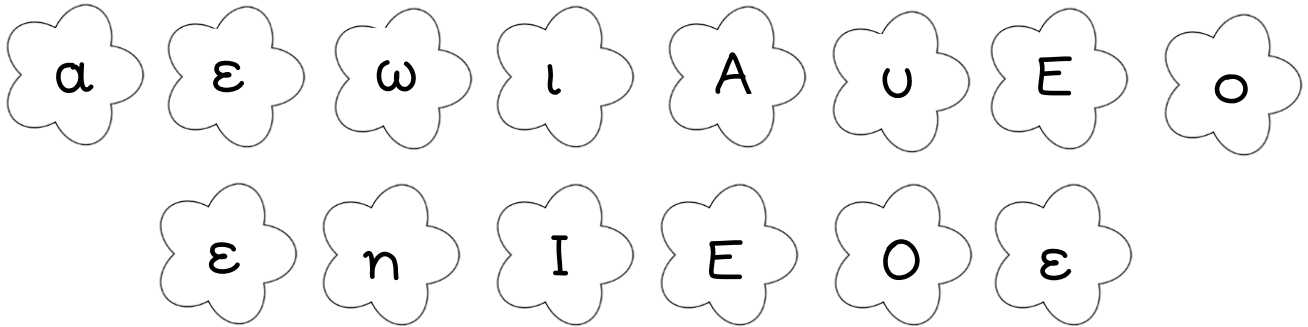


Ένα χελιδόνι (Ε, ε)



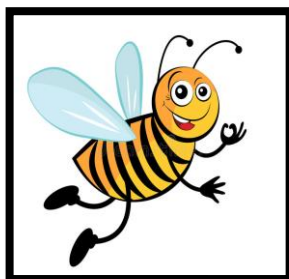
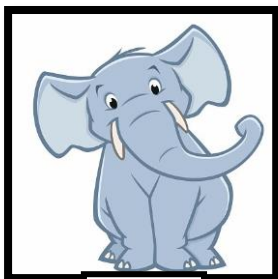
1. Ζωγραφίζω μόνο τα λουλούδια που φωνάζουν **Ε** ή **ε**.



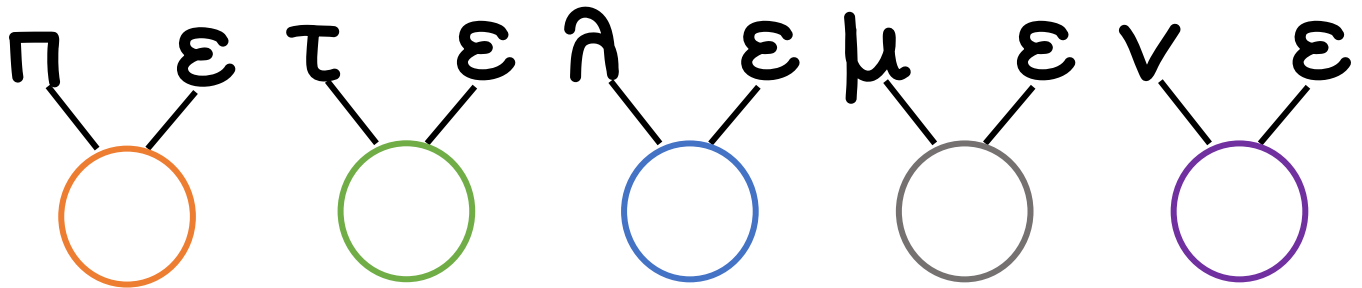
2. Γράφω στα κουτάκια τα **κεφαλαία** γράμματα.



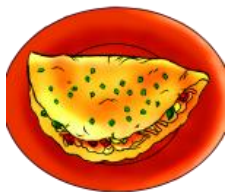
3. Βάζω **X** στο κουτάκι μόνο όταν η λέξη ξεκινάει από **ε**.



4. Φτιάχνω τις **συλλαβούλες** και διαβάζω.



5. Συμπληρώνω **Ε** ή **ε** και διαβάζω τις λέξεις.



__ηάδα

ομ__η__τα

__ηατο

χ__ηιδόνι

6. Κυκλώνω με κόκκινο τα **ε**, βάζω **τόνους** και διαβάζω τις λέξεις.

εμενα

πινεηα

ποτε

πεπονι

7. Συμπληρώνω τη λέξη **έχει** ή τη λέξη **έλα** και διαβάζω το διάλογο.

- Τι _____ η Έλενα;

- Η Έλενα _____ ένα παπί.

- _____, Τιτίνα. _____, Λέλα

- Το παπί _____ ένα τόπι.

έχει

έλα

8. Διαβάζω και συμπληρώνω την πρόταση.

Εμένα με λένε _____

